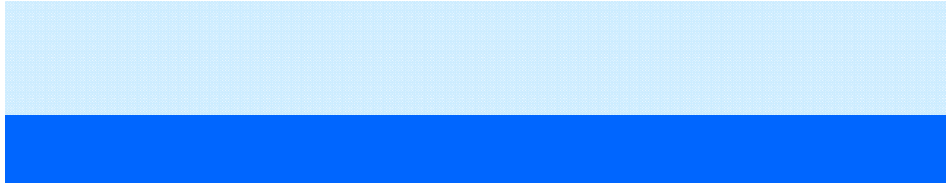


# الفصل الثاني الضوضاء





)

.(

.

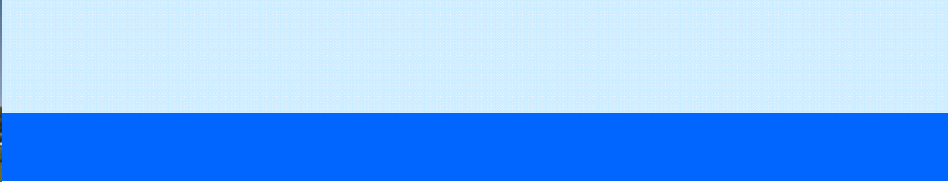
.

...

:

.

.



( - - - ) : / / //

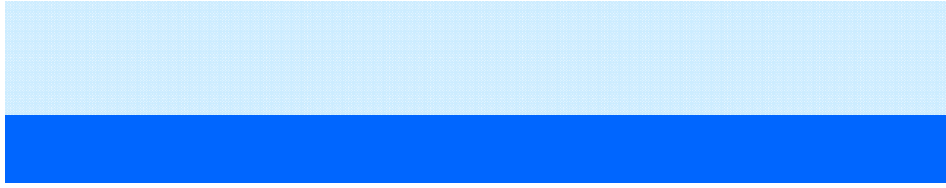
)

( - )



:( - )

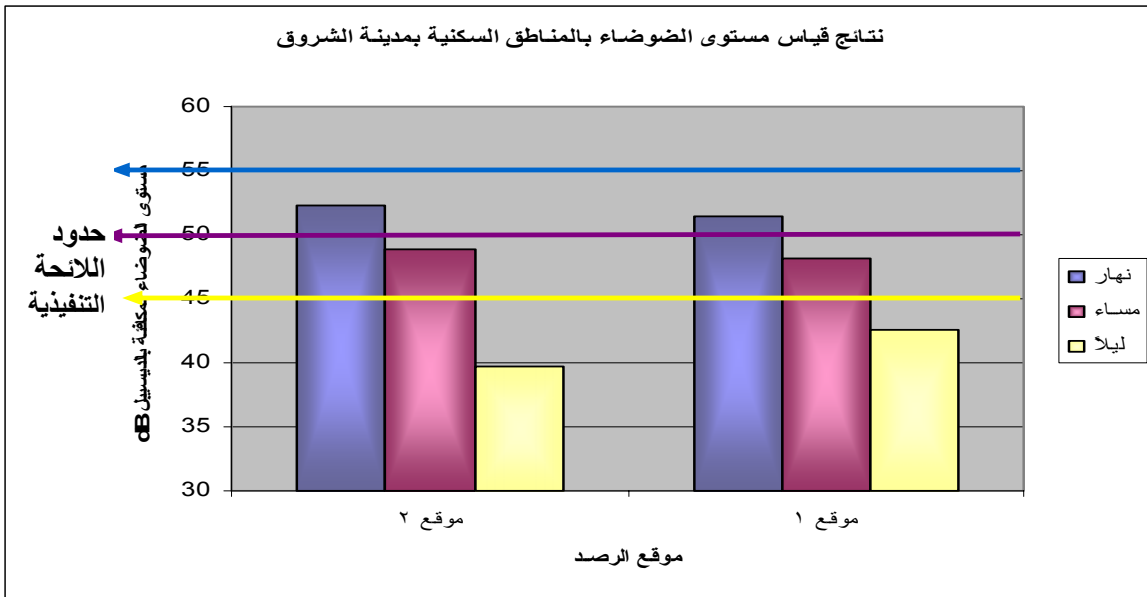
:( - )



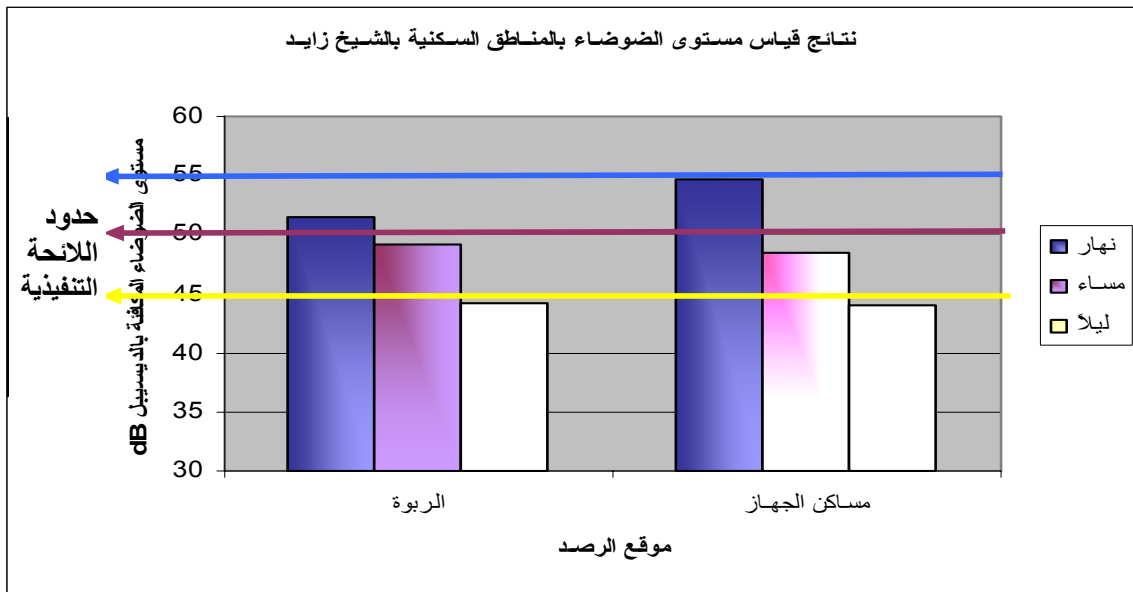
-

)

(



:( - )



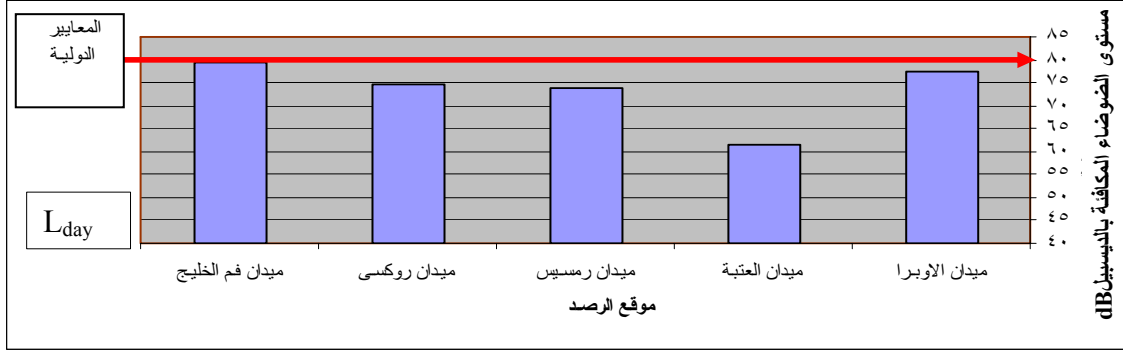
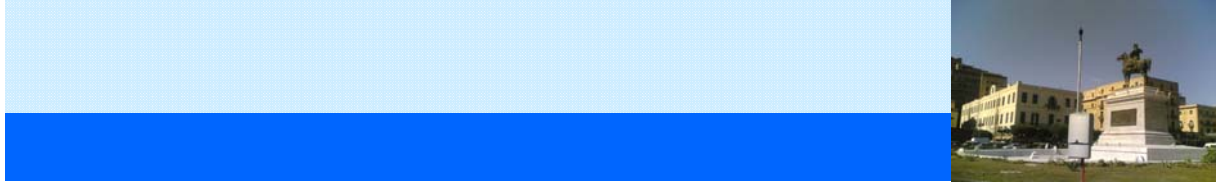
: ( - )

A  $L_{day}$

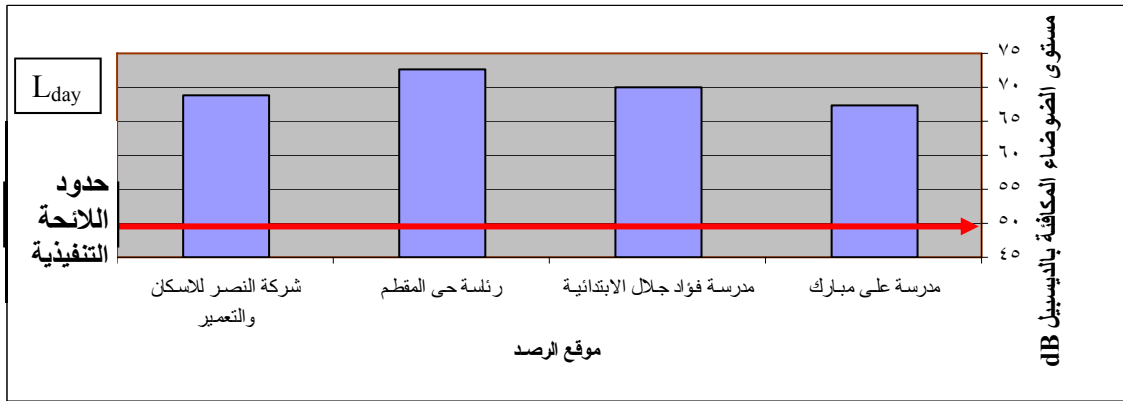
$L_{day}$

ISO 1996-2:2007

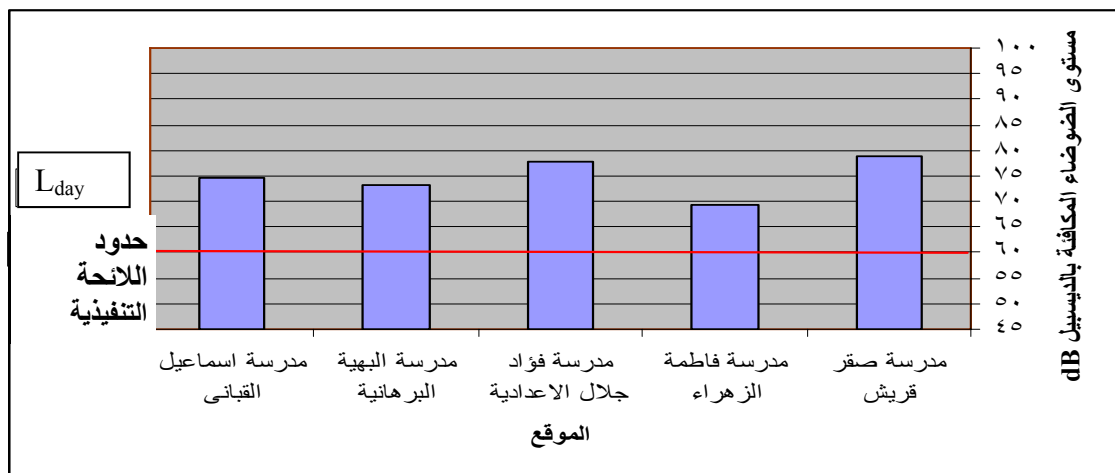
$L_{day}$



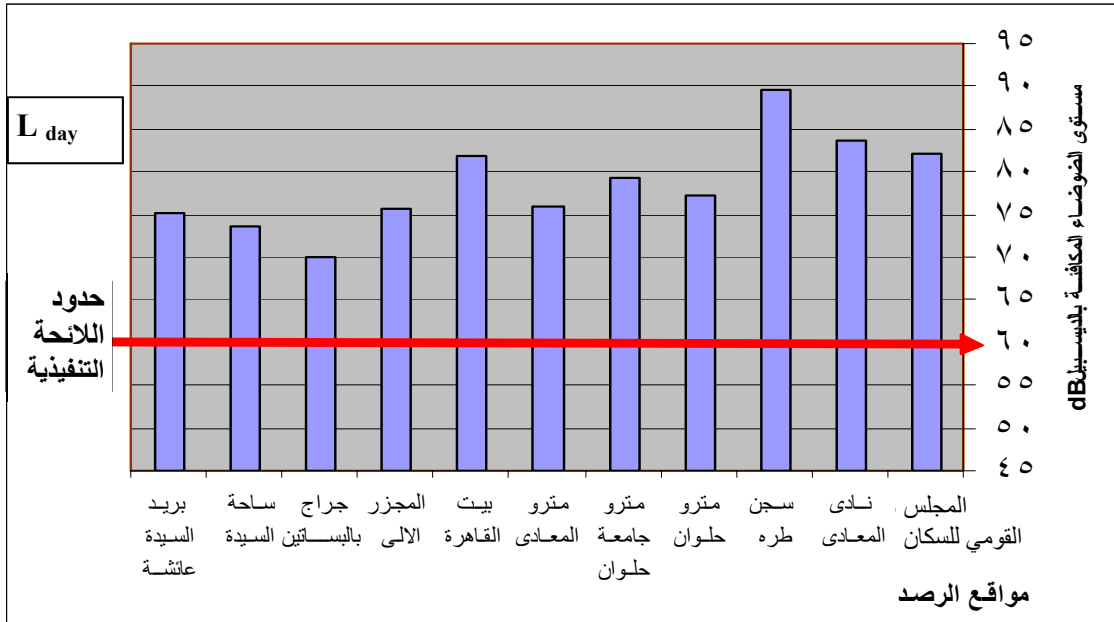
:( - )



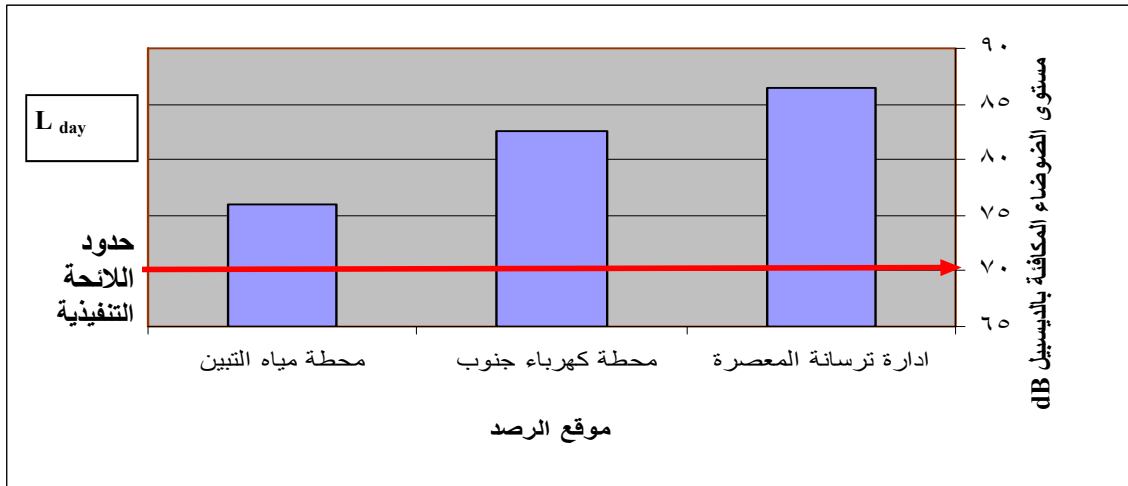
:( - )



:( - )

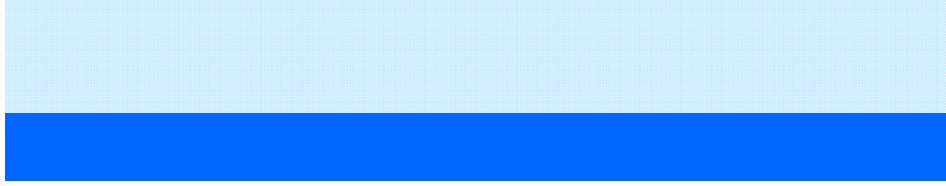


: ( - )



: ( - )

٢٠٠٧



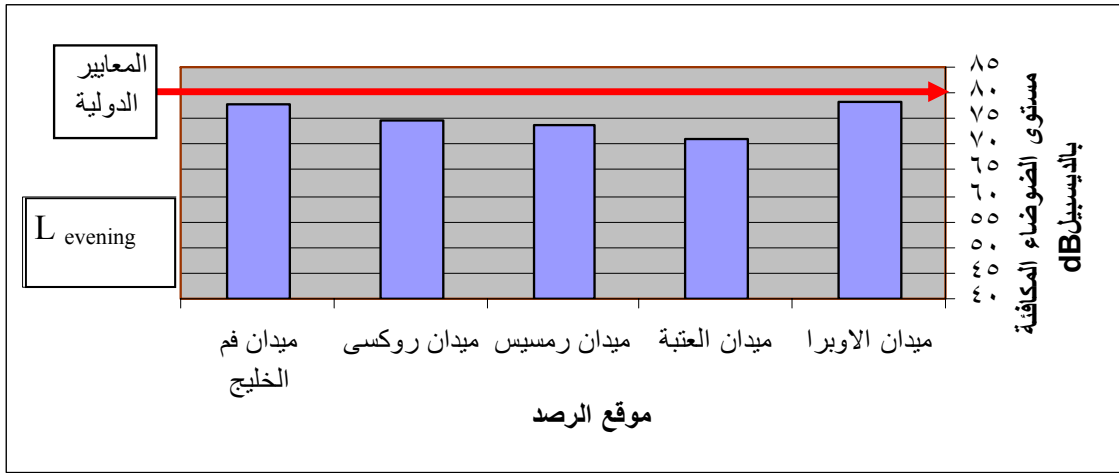
Levening

A

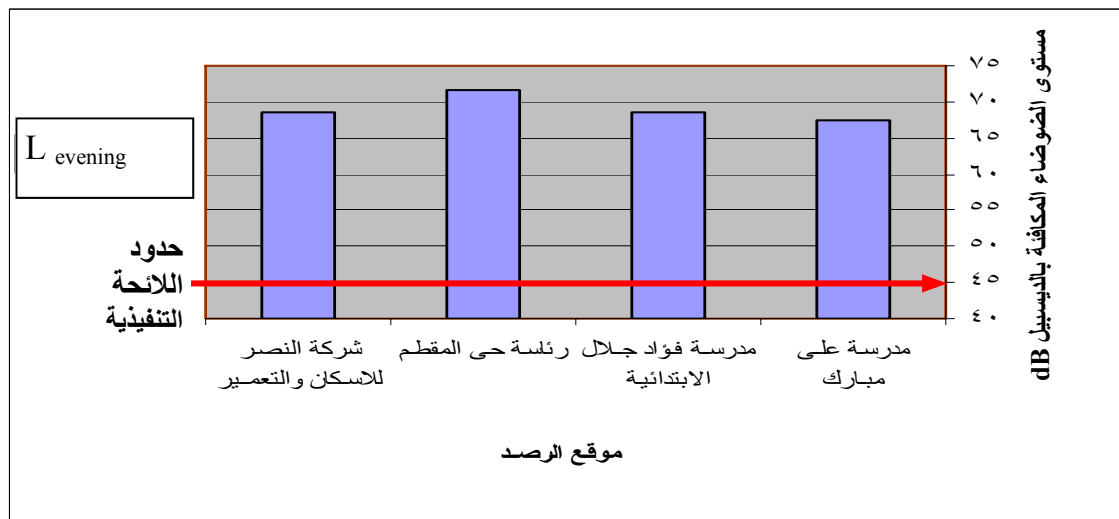
Levening

ISO 1996-2:2007

Levening

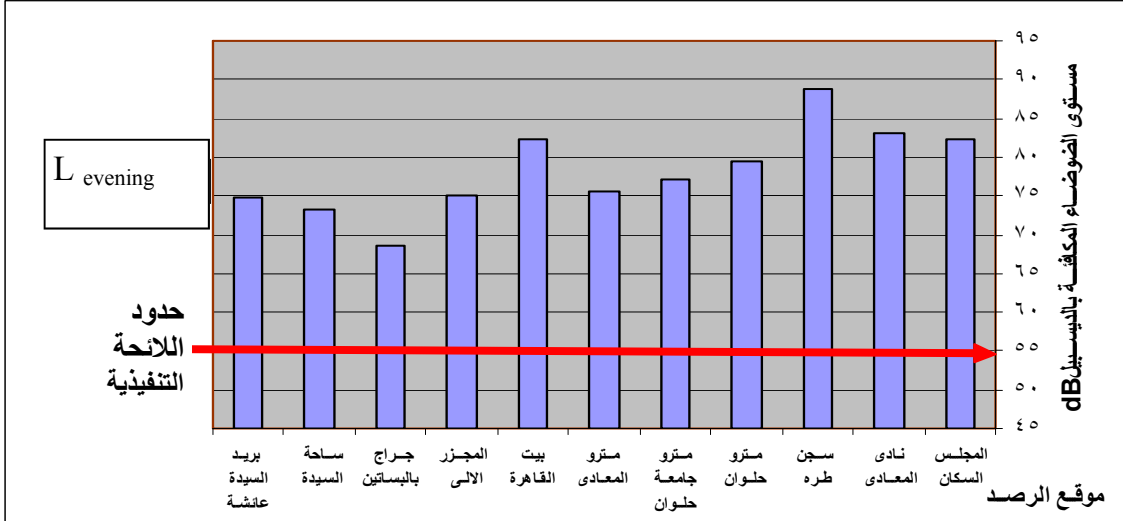


شكل (٢-٨) : متوسط مستوى الضوضاء المكافئة لفترة المساء في الميادين الرئيسية بالقاهرة خلال عام ٢٠٠٧

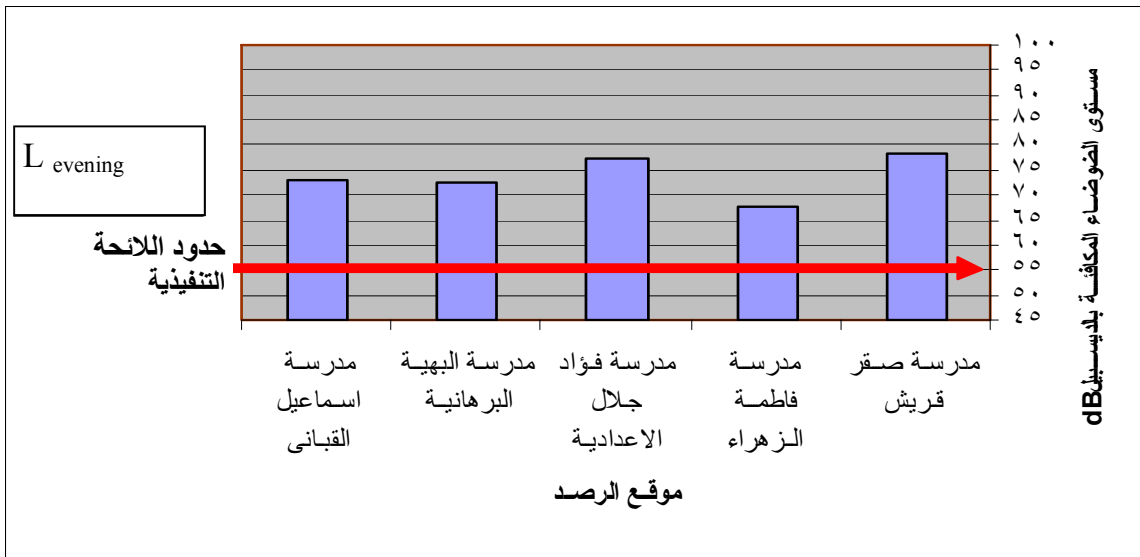


شكل (٢-٩) : متوسط مستوى الضوضاء المكافئة لفترة المساء في الضواحي السكنية ذات حركة ضعيفة بجنوب القاهرة خلال عام ٢٠٠٧

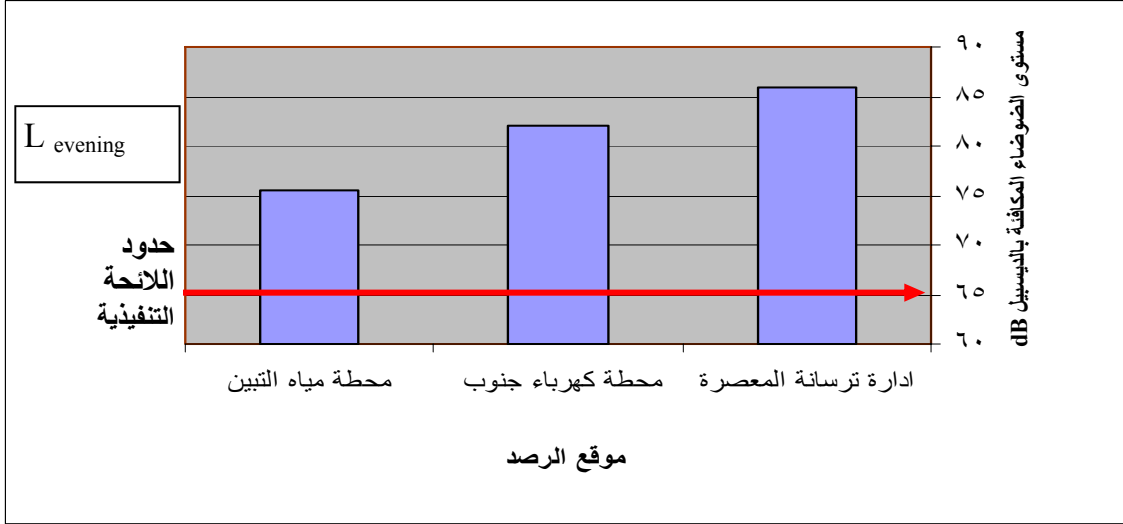




شكل (٢-١٠) : مستوى الضوضاء المكافئة لفترة المساء في المناطق السكنية والتجارية أو على طريق عام بجنوب القاهرة خلال عام ٢٠٠٧



: ( - )



شكل رقم (٢-١٢): متوسط مستوى الضوضاء المكافئة لفترة المساء في المناطق الصناعية بجنوب القاهرة خلال عام ٢٠٠٧

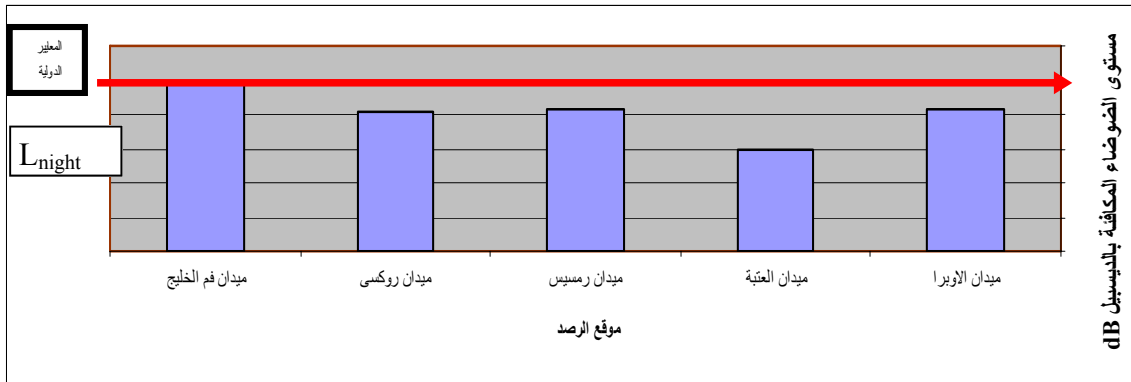
$L_{night}$

A

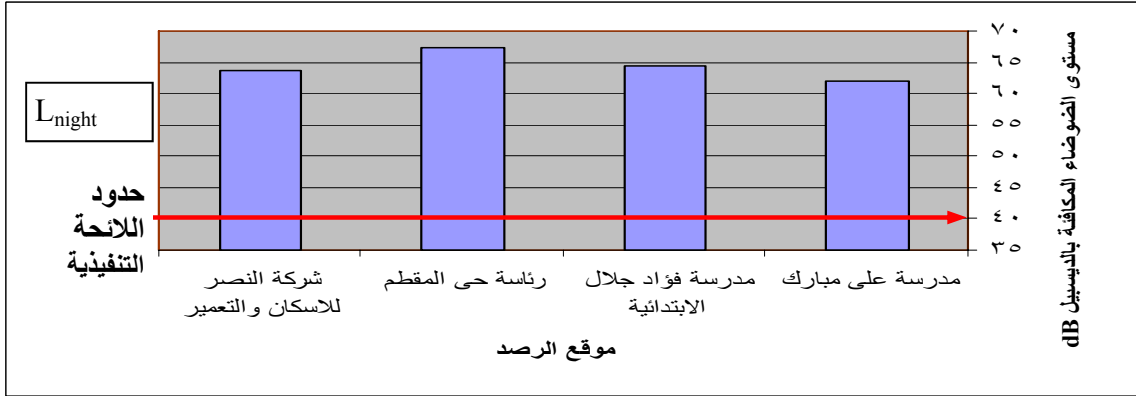
$L_{night}$

ISO1996-2:2007

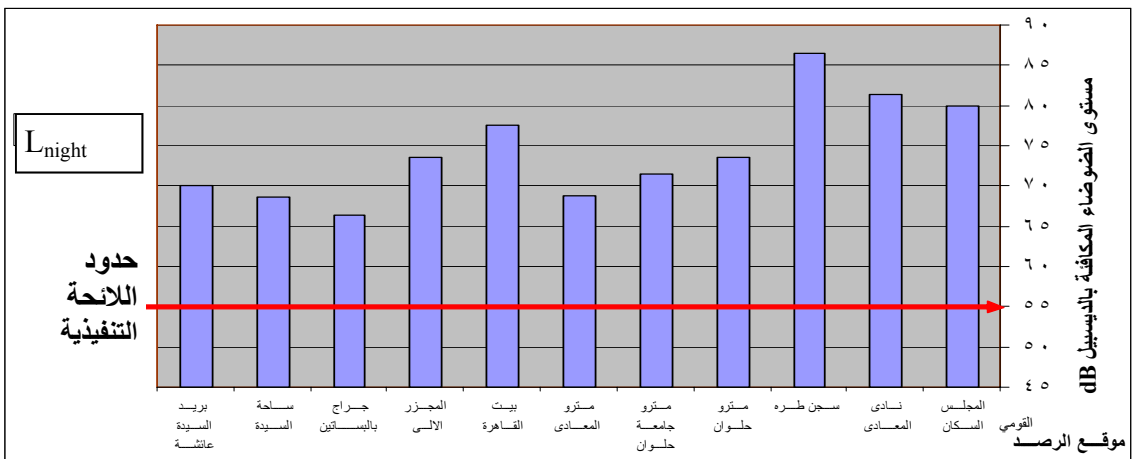
$L_{night}$



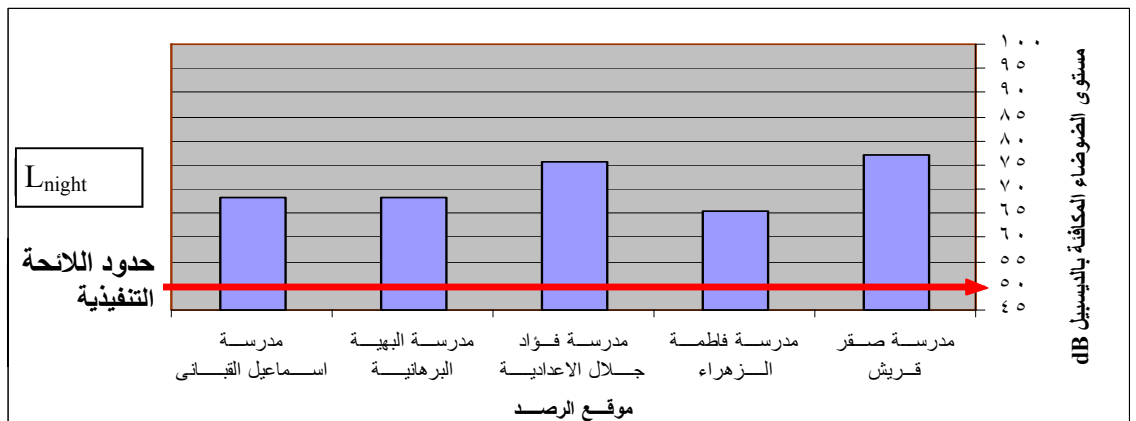
شكل (٢-١٣): متوسط مستوى الضوضاء المكافئة لفترة الليل في الميادين الرئيسية بالقاهرة خلال عام ٢٠٠٧



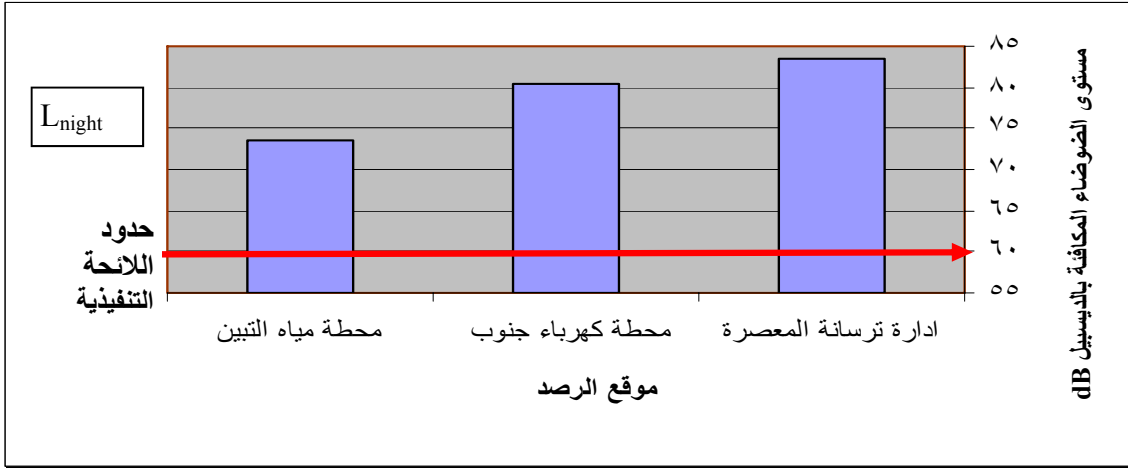
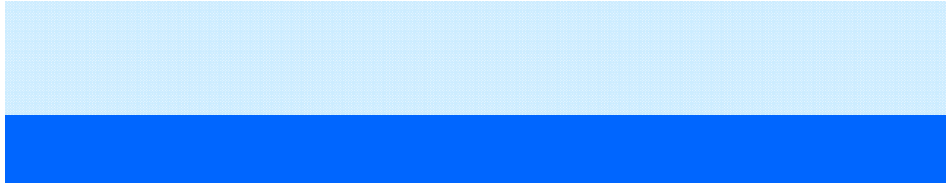
شكل (٢-١) : متوسط مستوى الضوضاء المكافئة لفترة الليل في الضواحي السكنية ذات حركة ضعيفة بجنوب القاهرة خلال عام ٢٠٠٧



( - ) :



( - ) :



:( - )

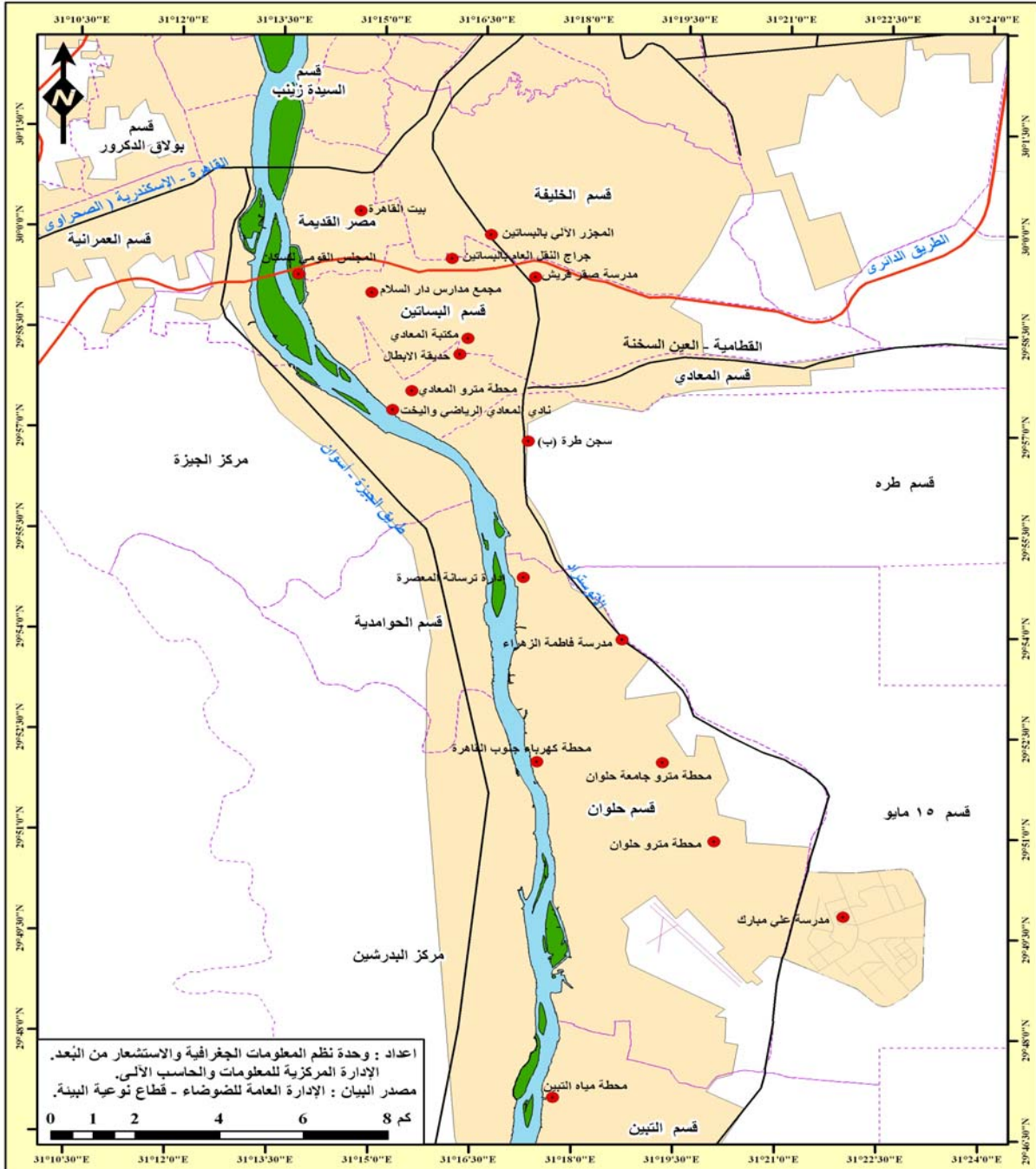
$L_{day}$  &  $L_{evening}$  &  $L_{night}$

- ١.
- ٢.
- ٣.
- ٤.
- ٥.

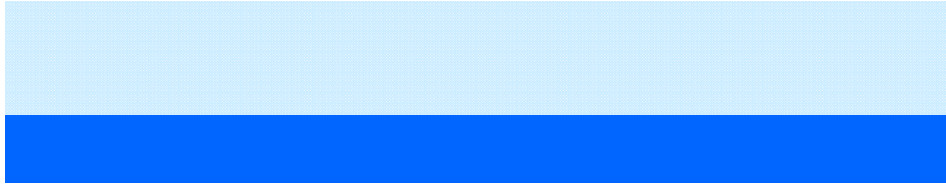


## مواقع محطات رصد الضوضاء المرحلة الاولى

وزارة الدولة لشئون البيئة  
جهاز شئون البيئة

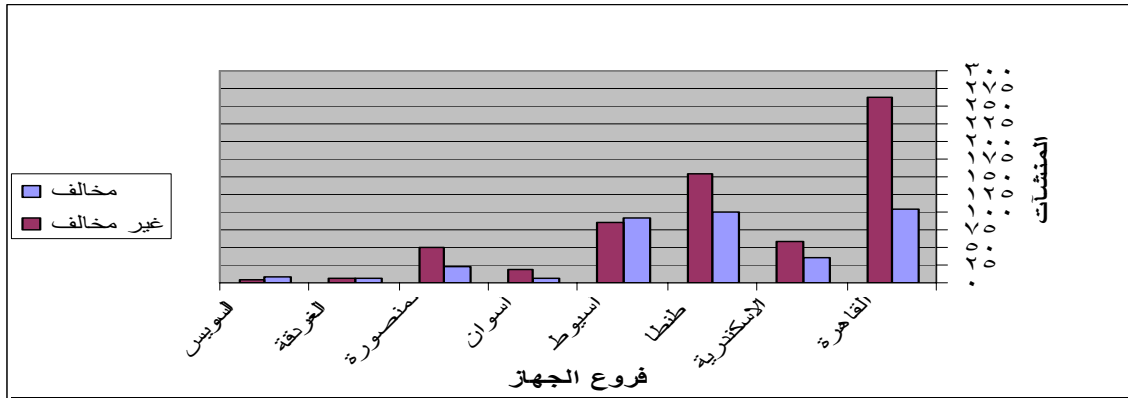


( - ) :



- - )

:  
:  
(.....  
:



( - )

:( - )

-( ) :

( )

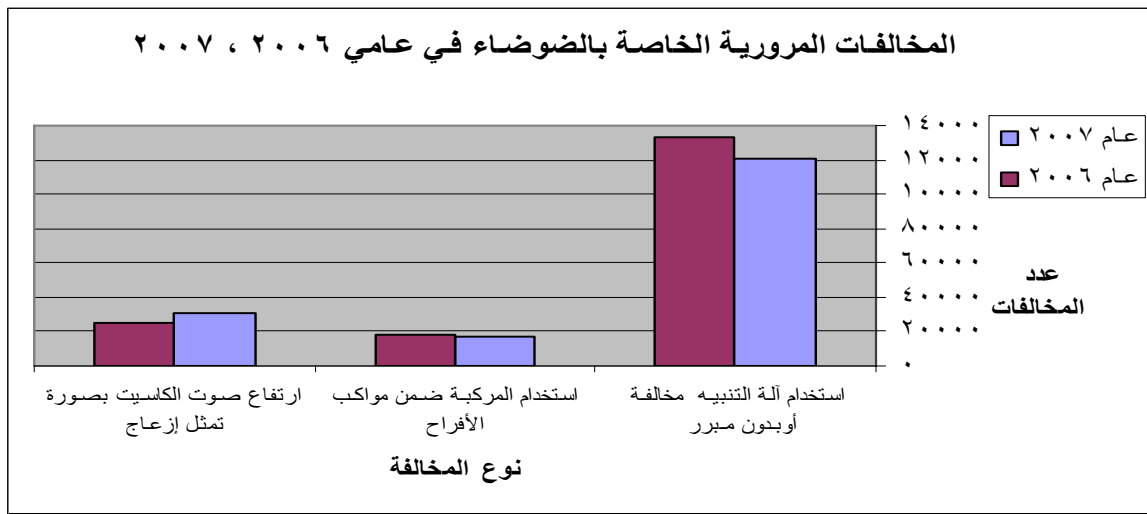
%

) %

(

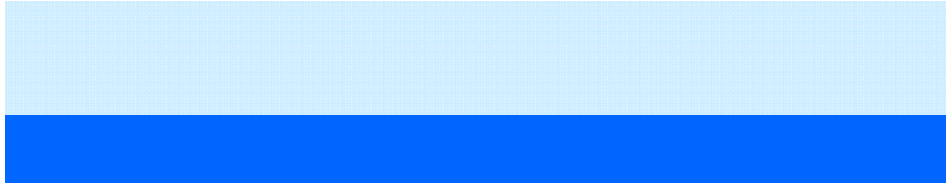


( - )



( - ) :

المصدر: وزارة الداخلية (الإدارة العامة لشرطة المرور)



## المصطلحات والتعريفات

.A

$L_{Aeq}$

$$L_{Aeq} = L_{day}$$

$$L_{Aeq} = L_{evening}$$

$$L_{Aeq} = L_{night}$$

**dB**

**A-weighted**