

وزارة الدولة لشؤون البيئة

جهاز شؤون البيئة

قطاع نوعية البيئة

الإدارة المركزية لتنوعية المياه

ملخص

نتائج الرحلة المحلية الأولى "أغسطس ٢٠١١"

لبرنامج الرصد البيئي للبحيرات المصرية

"بحيرة مروط"

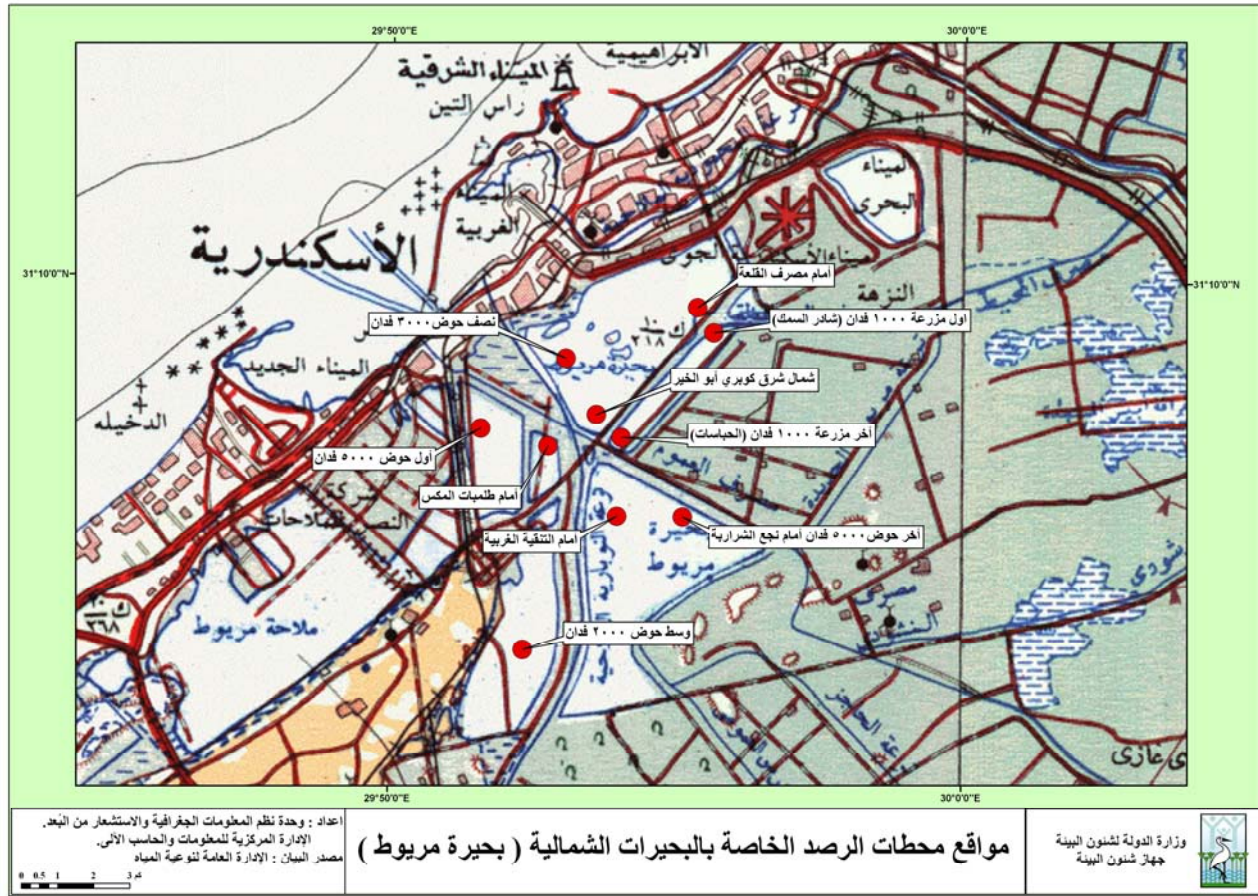
مقدمة:

(- - - -)
%

وصف البحيرة:

() :
% ,
, , ,

()		
()		



نوعية المياه لبحيرة مريوط

الخواص الهيدروكيميائية

درجة الحرارة :

(. - .)

(.) ()

()

الشفافية :

()

()

()

()

الملوحة :

() (. %)

(. %)

()

(. %)

التوصيل الكهربائي :

() (/ . - .)
/ (.) ()

الأس الهيدروجيني :

() () (. - .)
(.) () ()

الأكسجين الذائب :

(/ .) ()
() () / (.) ()
(.) / (.)

الأكسجين المستهلك حيويًا (BOD) :

(/ . - .)
() () () ()
(/ .)

الأكسجين المستهلك كيميائيًا (COD) :

(/ . - .)
(.) () ()
/

الكبريتيدات :

(.) ()
/ (.) () /

الكوروفيل-أ ، المواد العالقة الكلية :

١. مستويات الكوروفيل-أ :

(/ . - .)

()

(/ .)

٢. المواد العالقة:

() / (. - .)

(.)

()

()

/

المغذيات:

(- - -)

-()

() / (.) _____ •

) () & () () / (.)

. / (.) (_____ •

/ (. - .) _____ •

) () () ()

.(.) (

) () / (.) _____ •

() / (.) (

. / (.)

() _____ •

(/ .) (/ .)

. / (.) ()

الفوسفور (الفوسفات الفعال والكلّي):

() •

() / (.)

/ (.) (/ .)

.

.) () •

() (/

. / (.) (/ .)

السليكات الفعالة:

() / (. - .)
(.) ()

. /

الفلزات الثقيلة:

- (/ . - .)
- (/ 122.574 - 9.518)
- (/ 43.470 - .)
- (/ 148.502 - 23.449)
- (/ 8.474 - 0.416)
- (/ 14.671 - 5.599)
- (/ 13.826 - 0.313)
- (/ 67.460 - 17.290)

المبيدات (TP) ومركبات البايفينيل متعددة الكلور (PCBs) :-

- (PCBs) / , ()
- (TP) / , (" ")
- (" ") / , ()

الهيدروكربونات البترولية الكلية :-

- / , ()
- / , ()

الدلائل البكتيرية (ميكروبيولوجي) :-

()

-:

:

() ()

•

() ()

•

:

()

•

()

•

الهائمات النباتية:-

-

:

/ ×163.663

.(/ × .)

% 55.97

% 13.03 1.32

%

()

% 14.67

(8)

25.74

(8,)

()

Ciliophora

()

الهائمات الحيوانية

-:

/ × . / × .

. / × . × .

(Rotifera) (Nematoda) (Protozoa) :

.(Copepoda) (Ostracoda) (Cladocera)

(Rotifera)

.(Ostracoda)

النباتات المائية :-

Potamogeton pectinatus :

Panicum repens . *Najas marina*

Eichhornia crassipes :

Eichhornia crassipes :

. *Myriophyllum spicatum*

:

Rorippa palustris :

Scirpus maritimus

:

Pistia stratiotes

:

Ceratophyllum demersum

Potamogeton pectinatus

:

()

(. .)

Panicum repens

Myriophyllum spicatum

Rorippa palustris

الرواسب بجيرة مربوطة مرحلة أغسطس ٢٠١١

_____:

_____:

% . - % .

% . % . - % .

% .

_____:

.% . % . - % .

(/ . - .)

. / .

(/ . - .)

. / .

. / / - -

. / / - -

. / . / - -

. / . / - -

. / . / - -

. / . / . - . -
. / . / . - . -
-

/ , - , (PCBs)
, / , - , (TP)

_____ ●
/
/