



وزارة الدولة لشؤون البيئة

جهاز شؤون البيئة

قطاع نوعية البيئة

الإدارة المركزية لنوعية المياه

الإدارة العامة لنوعية مياه البحر

التقرير السنوي لرصد نوعية المياه الساحلية

في البحر الأحمر وخليجي السويس والعقبة خلال عام ٢٠١٠



برنامج المعلومات والرصد البيئي

ابريل ٢٠١١

\_\_\_\_\_ ●

( - - - )

-:

''' ....

'''

.

'''

.

'''

( - - )

.

/

/

-:

.(Total Coli form)

/

❖

.(E.Coli)

/

❖

.(faecal streptococci)

/

❖

) ( - )

.

.(

:

\_\_\_\_\_ ●

-:

-

-

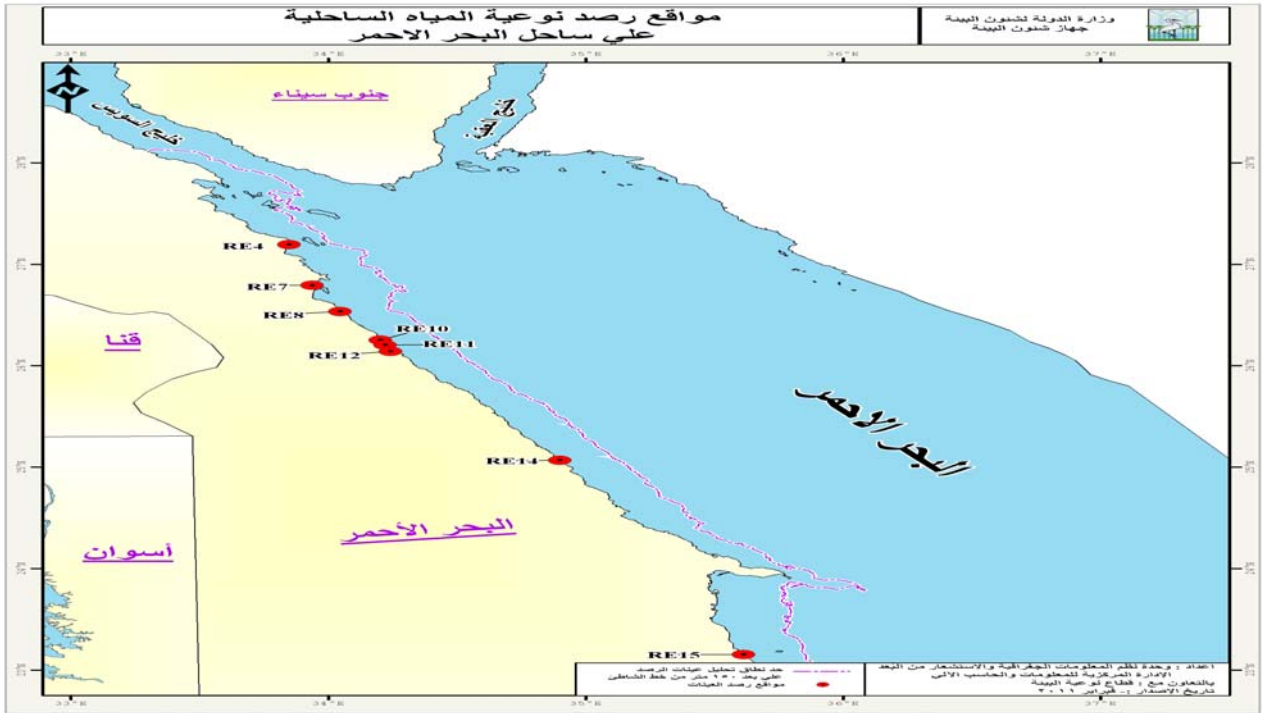
-

( )

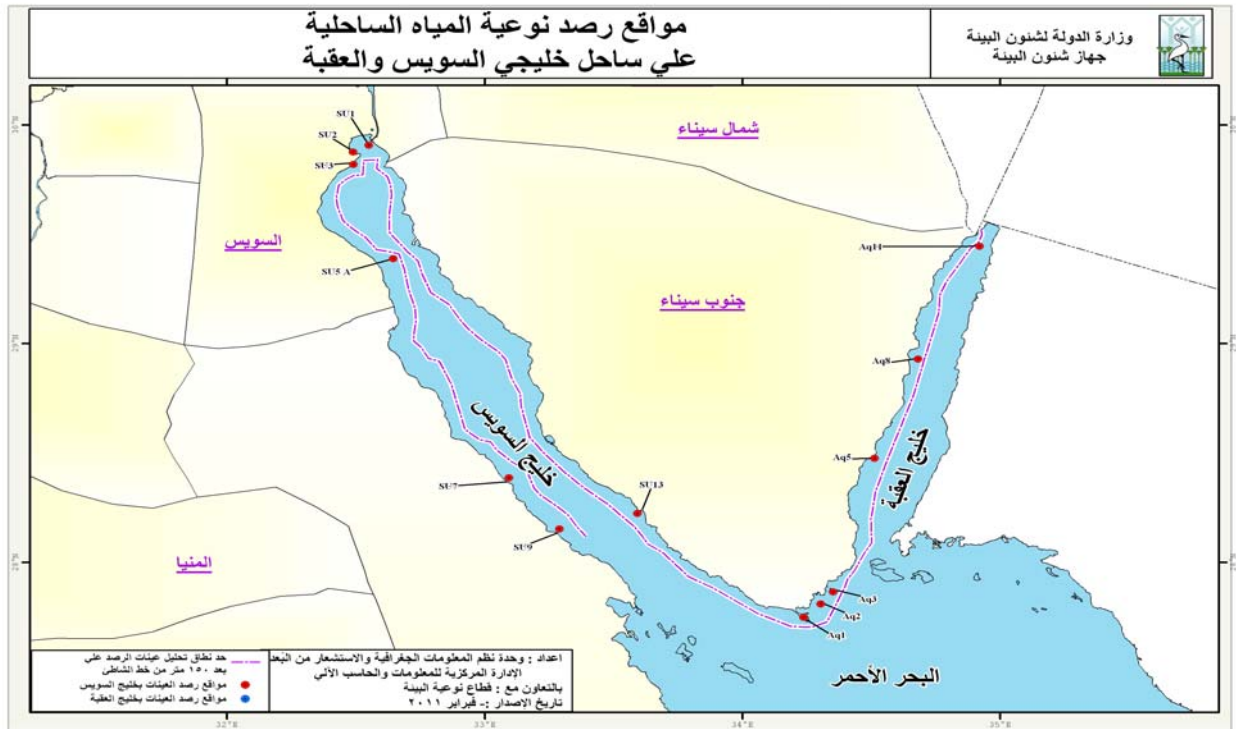
	( )		( )		( )
AQ <sub>1</sub>	) (	RE <sub>4</sub>	-	SU1	- ( )
AQ <sub>2</sub>		RE <sub>7</sub>	-	SU2	-
AQ <sub>3</sub>		RE <sub>8</sub>	-	SU3	
AQ <sub>5</sub>	-	RE <sub>10</sub>	-	SU5-a	
AQ <sub>8</sub>	-	RE <sub>11</sub>	-	SU5	
AQ <sub>11</sub>	-( )	RE <sub>12</sub>	-	SU7	- ( )
		RE <sub>14</sub>	-	SU9	-
		RE <sub>15</sub>	-	SU13	-

( )

( )



( )



( )

/

-:

: \_\_\_\_\_ ❖

: \_\_\_\_\_ ➤

( / )

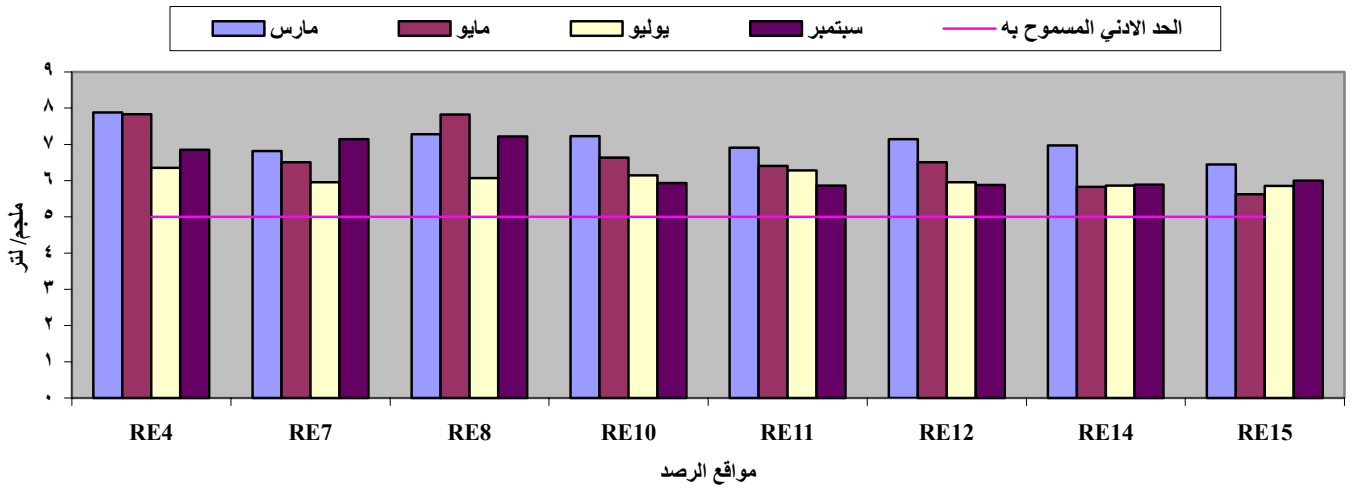
(DO)

RE4 ( / . )

RE15 ( / . )

( )

مقارنة تركيز الاكسجين الذائب فى البحر الاحمر خلال الاربع رحلات لعام ٢٠١٠



DO

( )

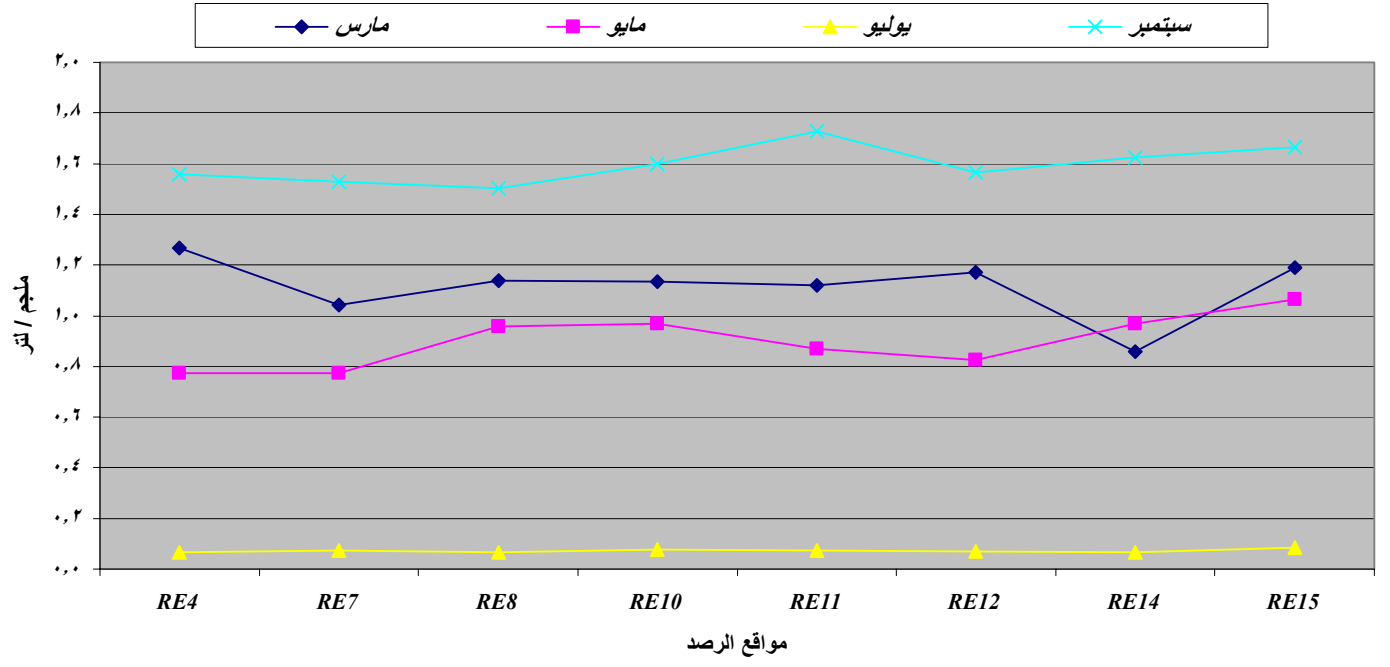
( . . )

.( / . . )

( . . )

( ) . ( / . ) .

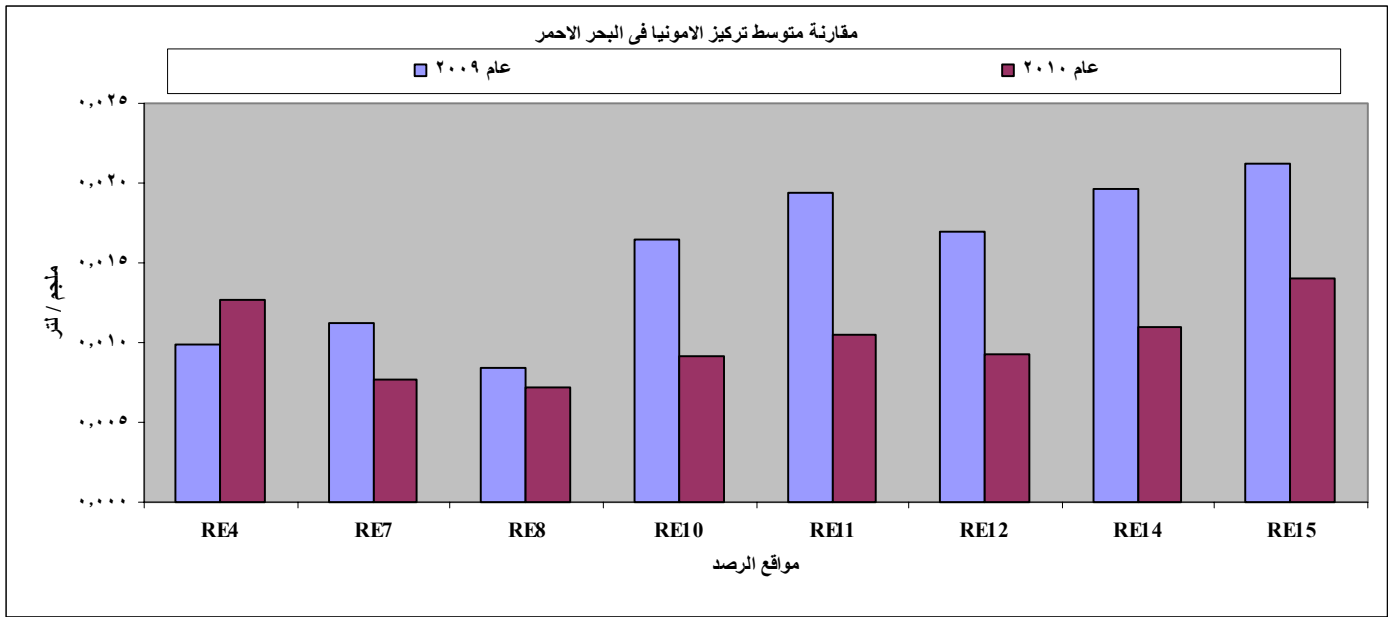
مقارنة تركيز النيتروجين الكلي في البحر الاحمر خلال الاربع رحلات لعام ٢٠١٠



( )

( / . . ) .

( )

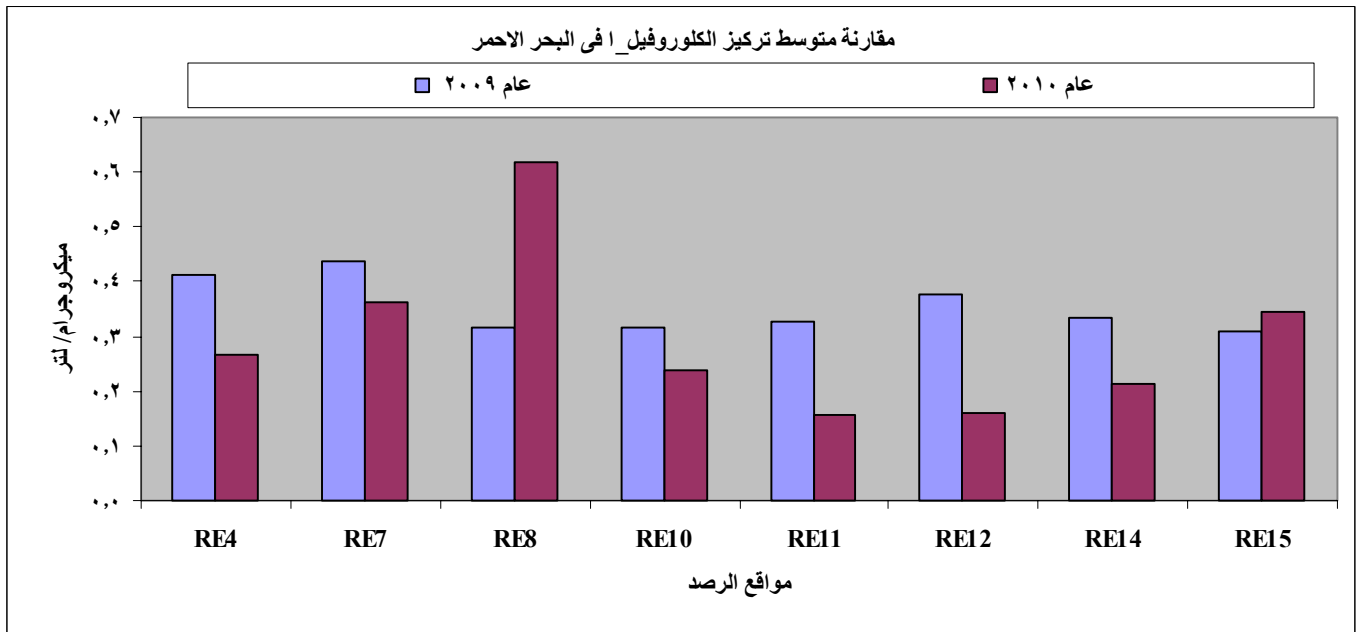


- ( )

- .

( ) ( / . . )

- -

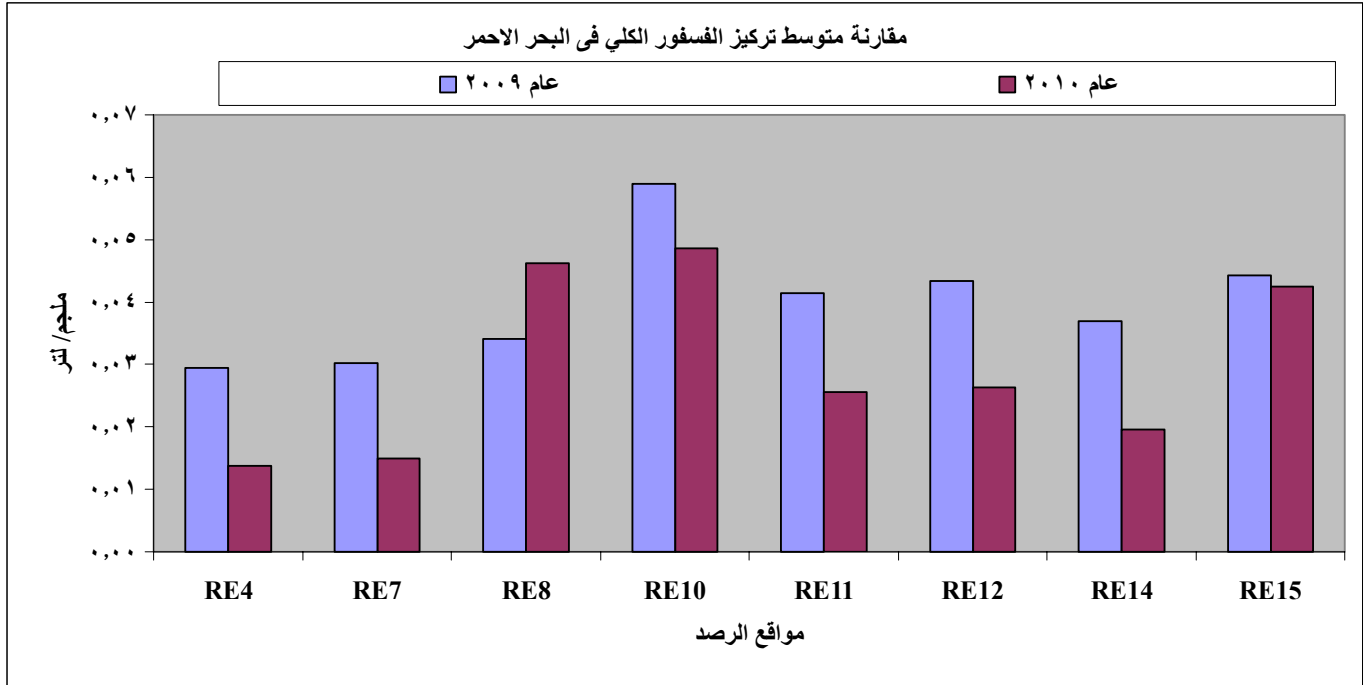


- ( )

)

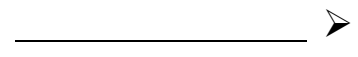
Re10 ( /

.)



-

( )



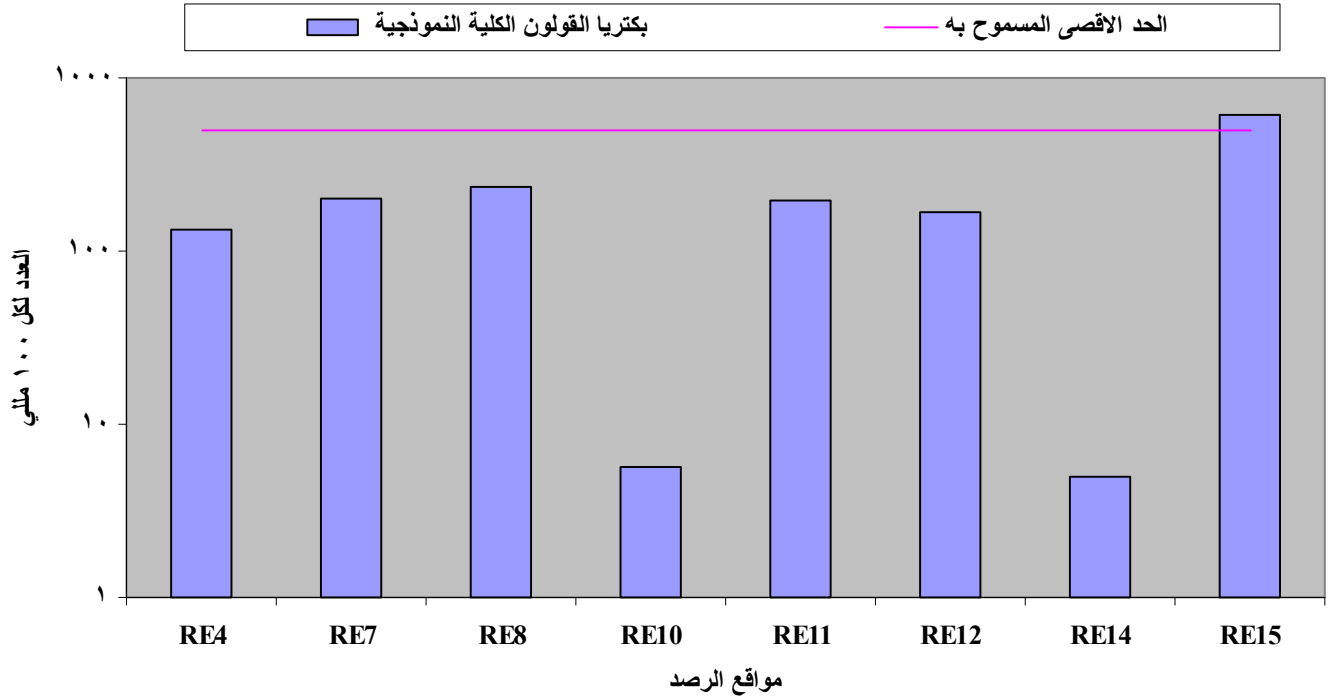
Re15

( )

( )

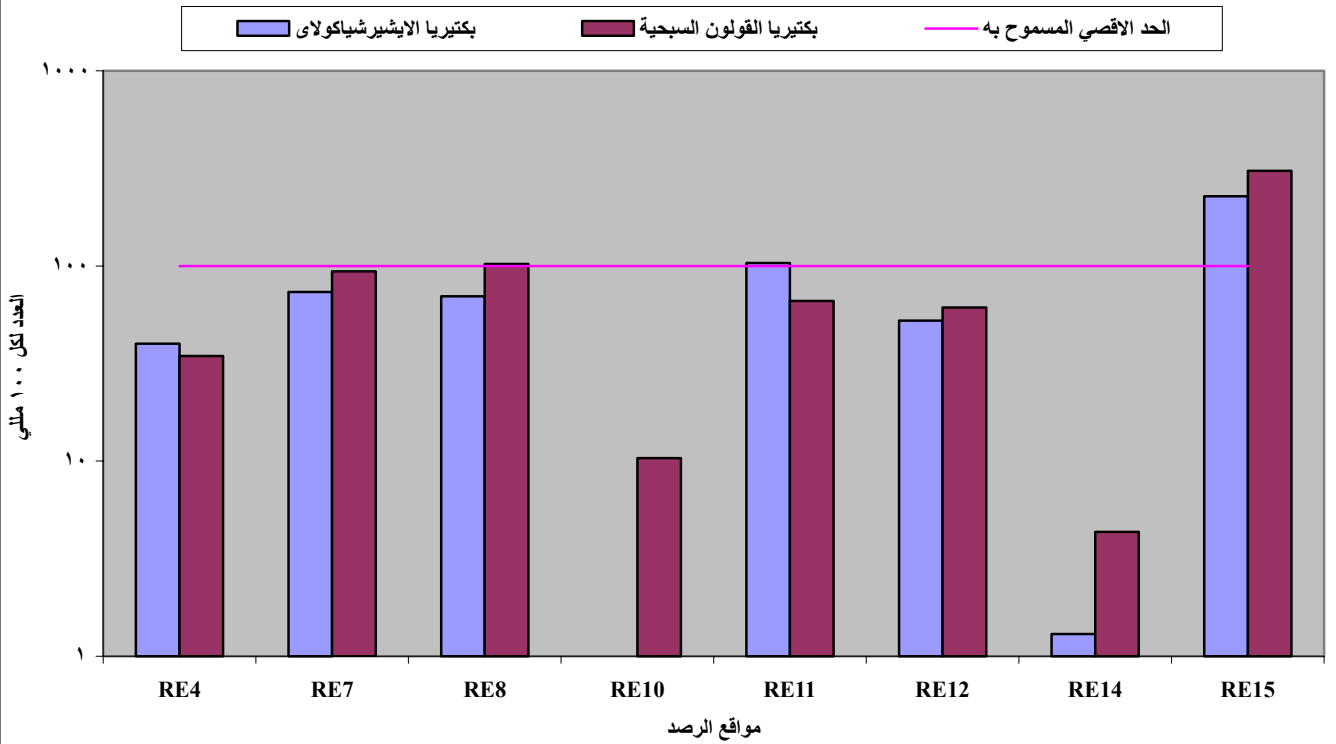


متوسط العد البكتيري لبكتريا القولون الكلية النموذجية في البحر الاحمر لعام ٢٠١٠



( )

متوسط العد البكتيري لبكتريا الايشيرشياكولاي وبكتريا القولون السبحية في البحر الاحمر لعام ٢٠١٠



( )

\_\_\_\_\_ ❖

\_\_\_\_\_ ➤

)

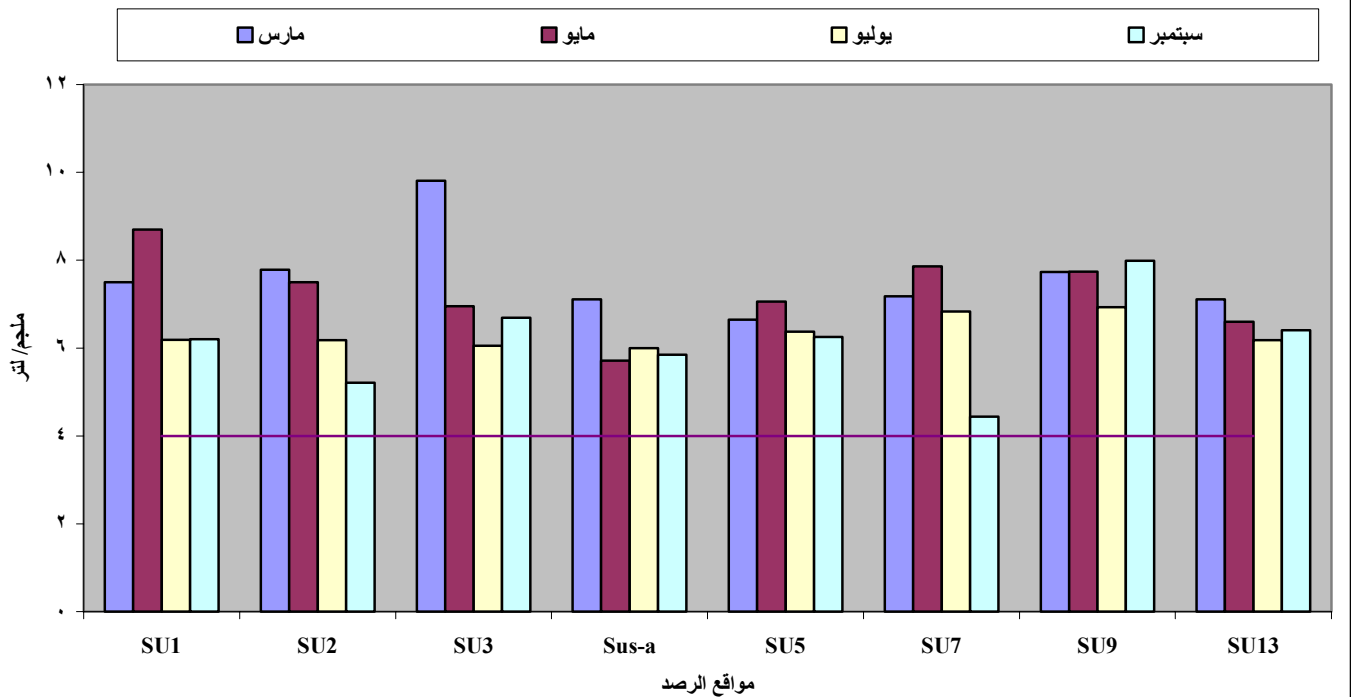
(DO)

(SU7) ( / . )

(SU3) ( / . )

( )

مقارنة تركيز الاكسجين الذائب في خليج السويس خلال لاربع رحلات لعام ٢٠١٠



DO

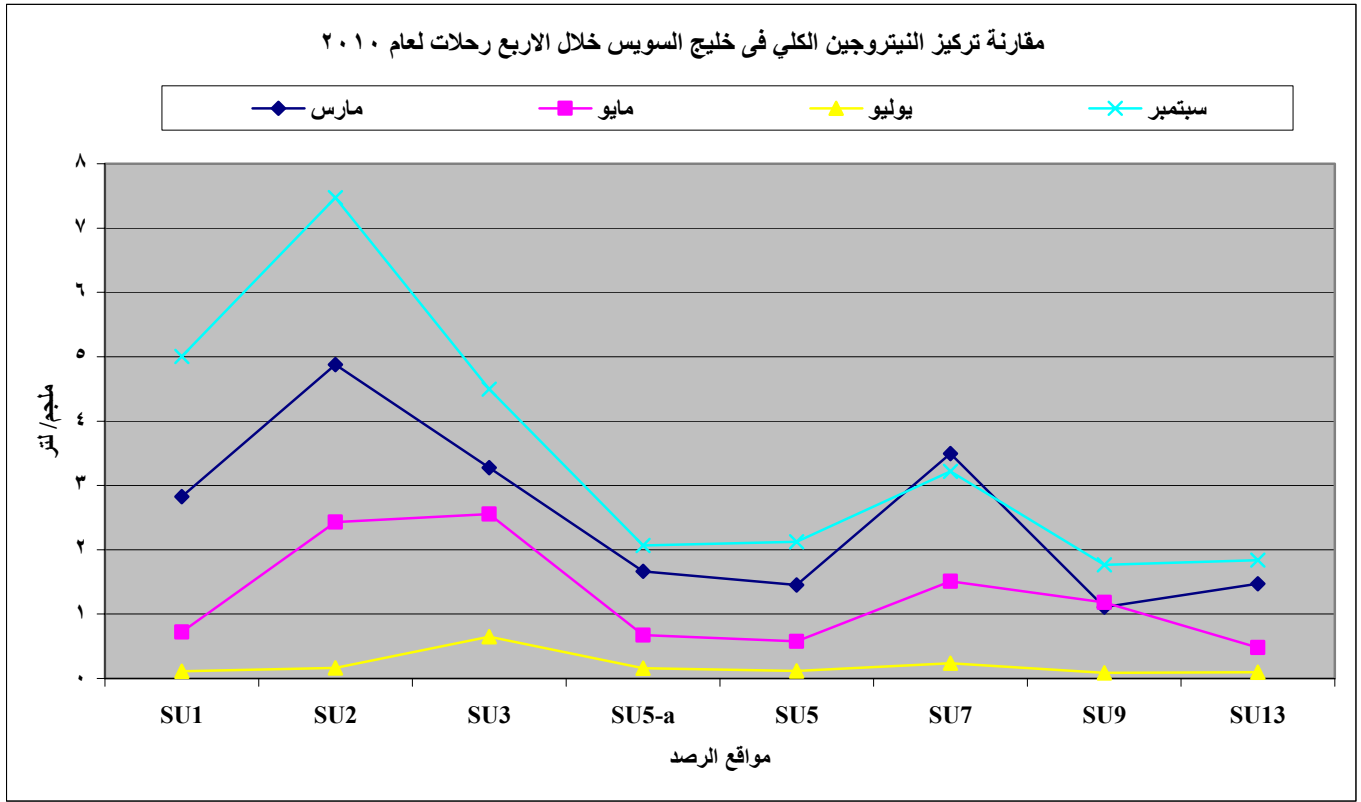
( )

( . . )

(SU9) ( / . )

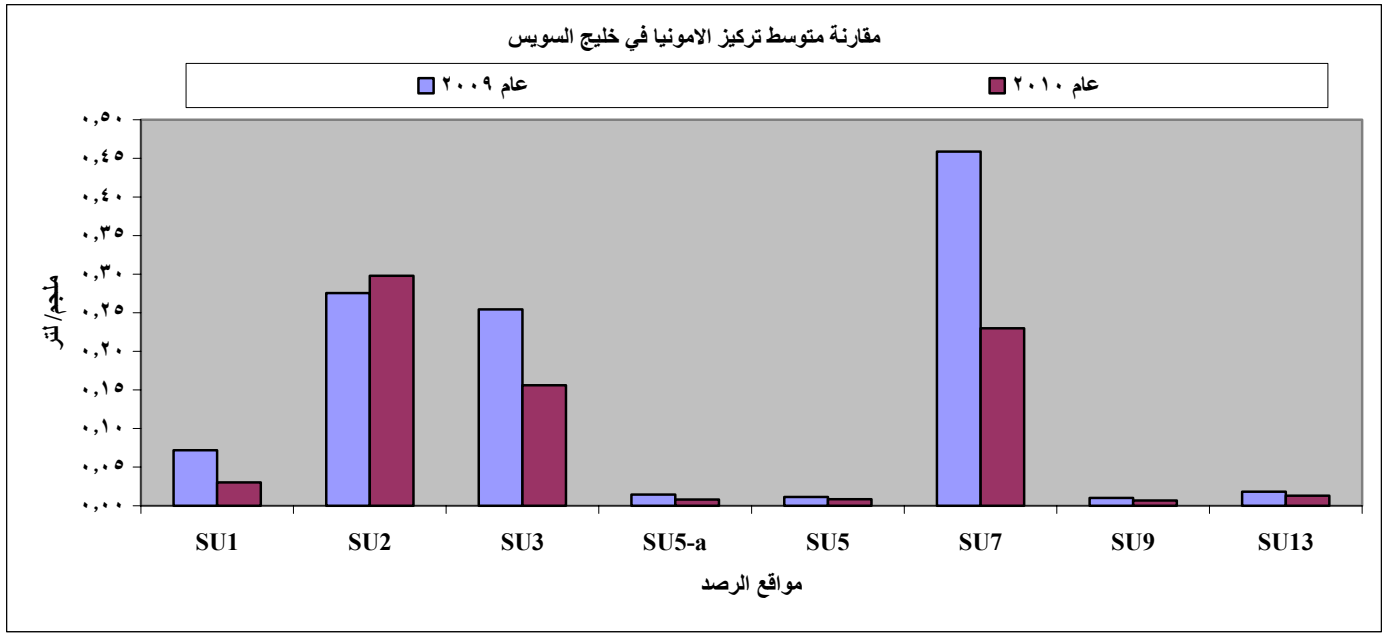
Su3 Su1

( ) ( / . ) (SU2)



( )

( )



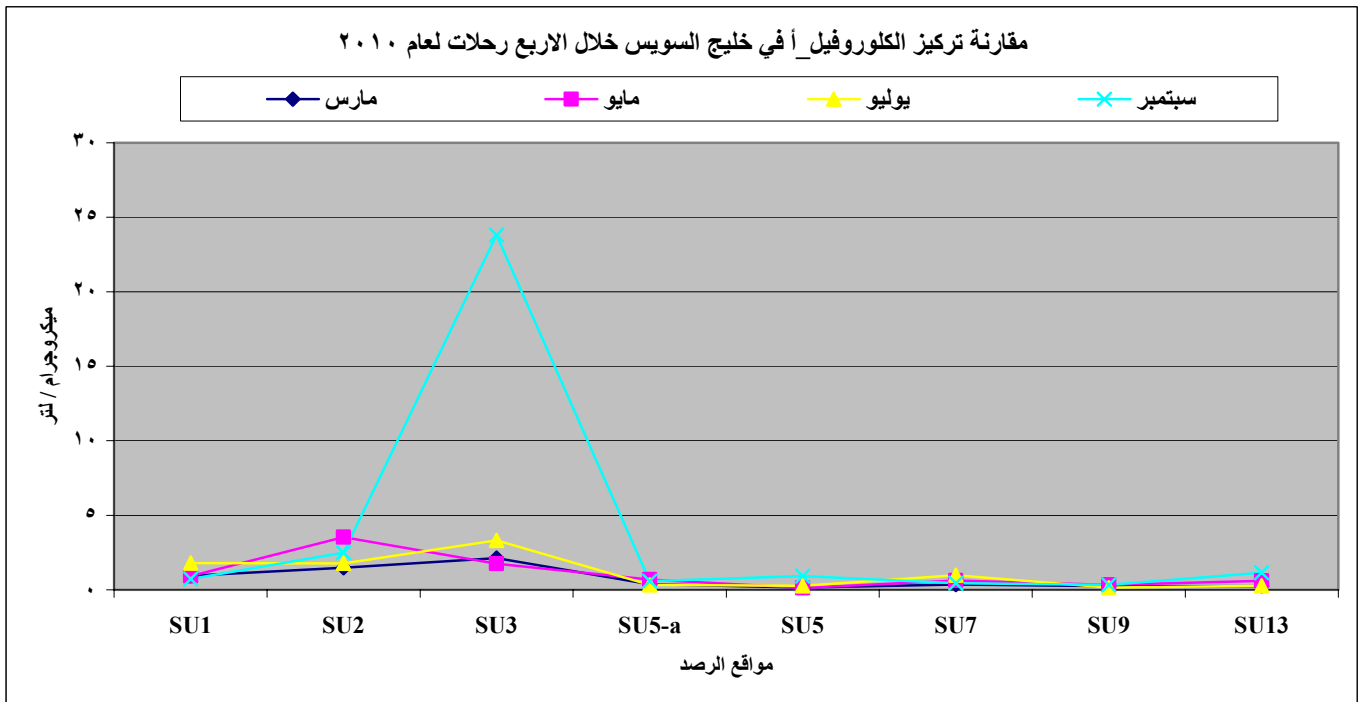
- ( )

- .

Su3

( ) ( / . . ) .

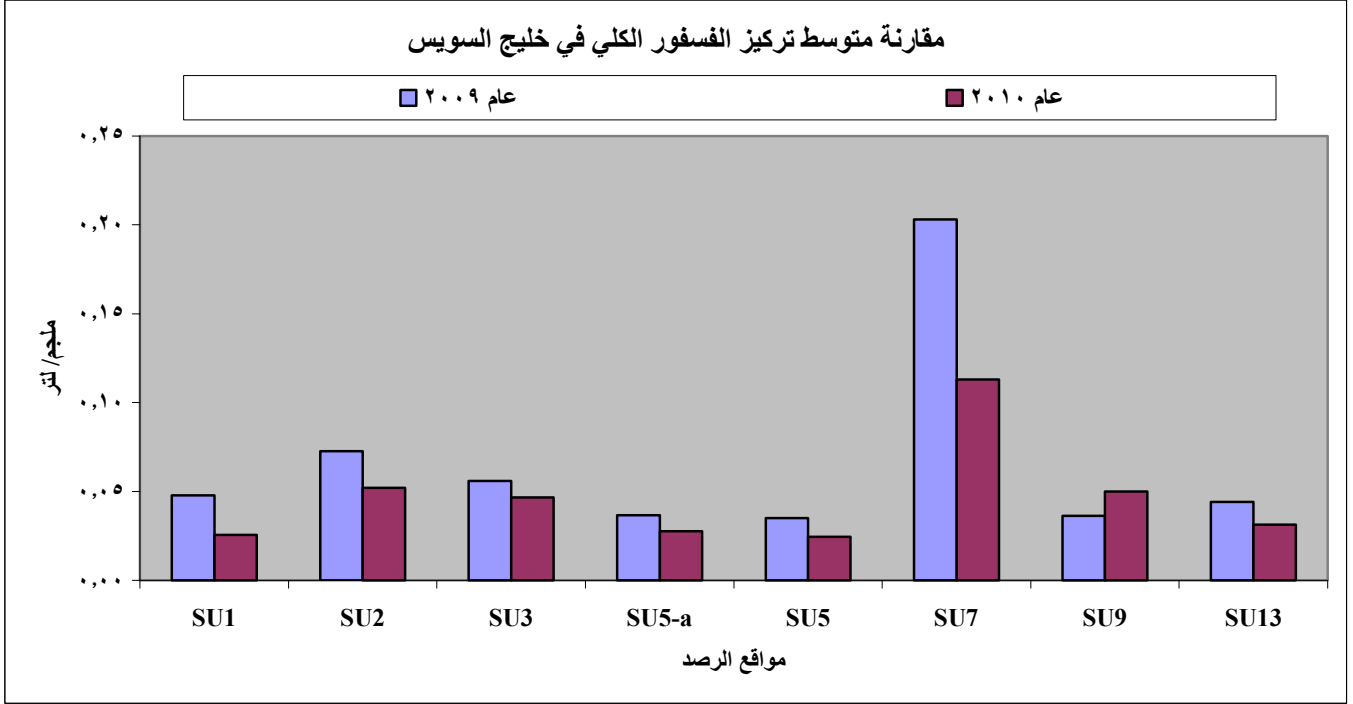
-



- ( )

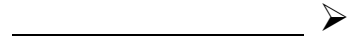
(SU9)

( )



-

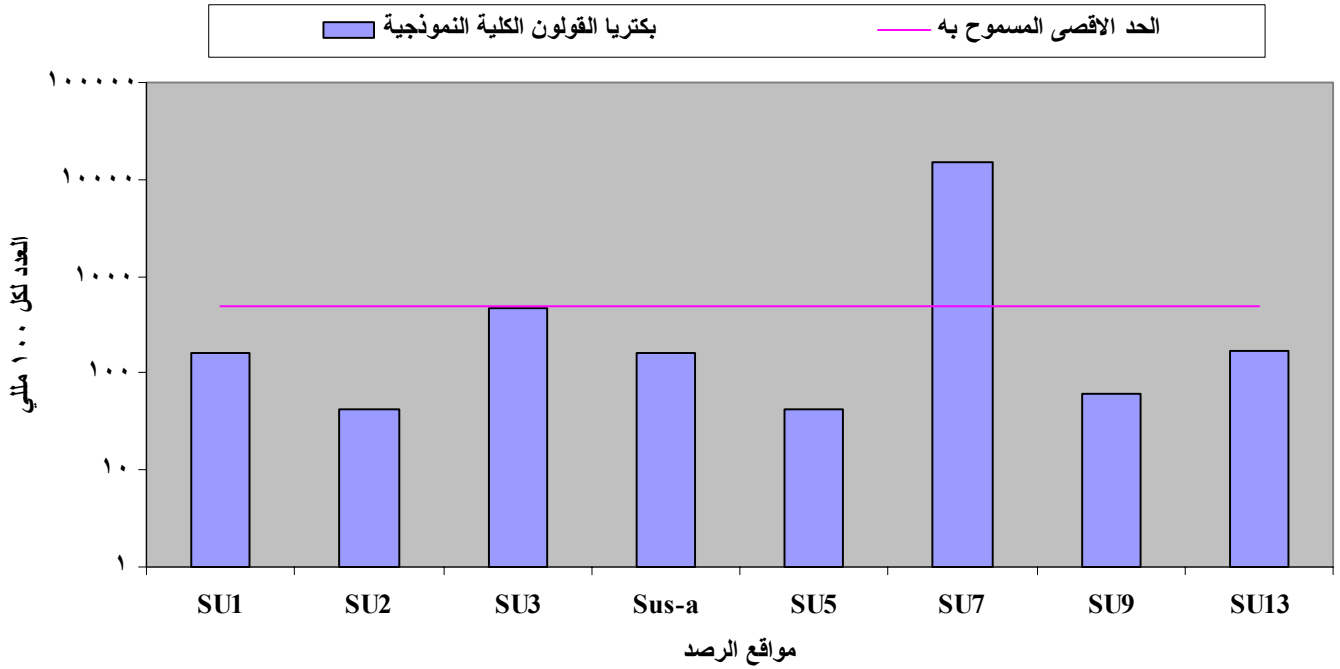
( )



( )

.SU7

متوسط العد البكتيري لبكتريا القولون الكلية النموذجية في خليج السويس لعام ٢٠١٠



( )

: \_\_\_\_\_ ❖

: \_\_\_\_\_ ➤

. )

(Aq2)

( / . )

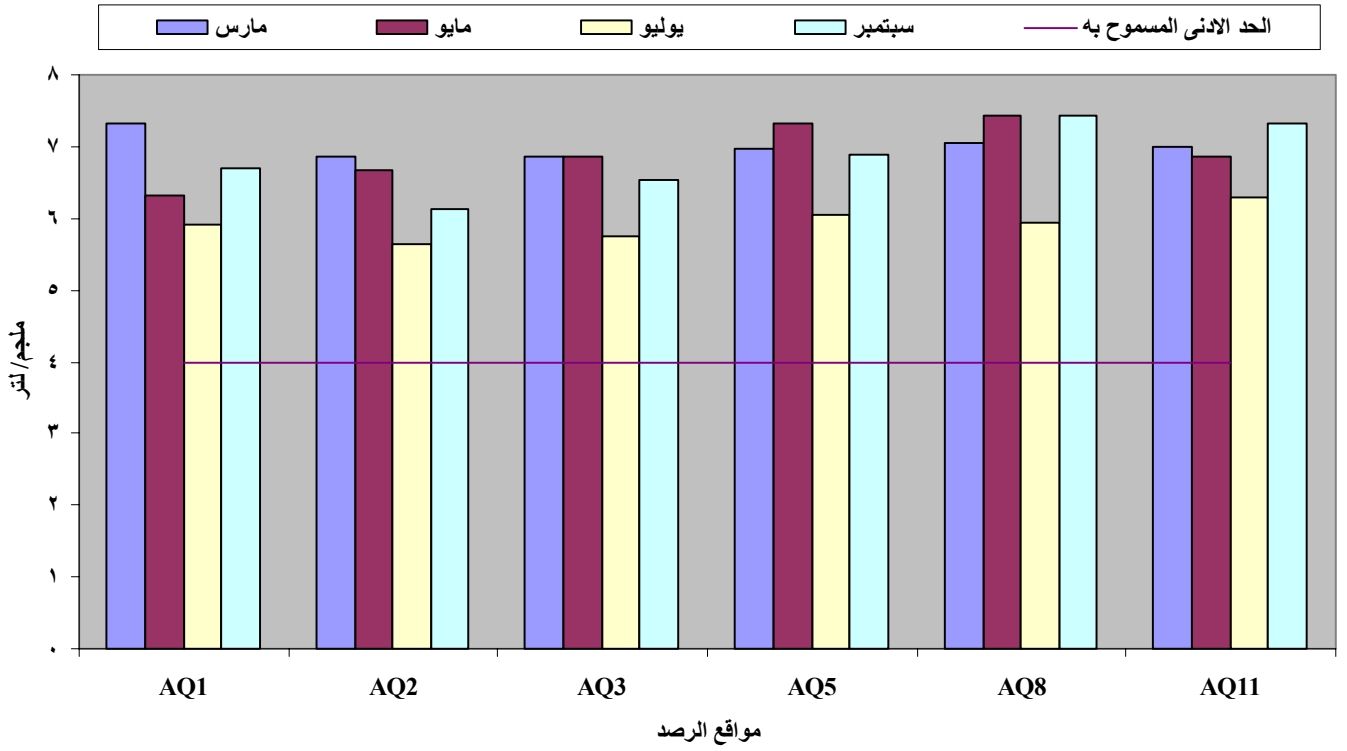
DO

(Aq8)

( /

( )

مقارنة تركيز الاكسجين الذائب في خليج العقبة خلال الاربع رحلات لعام ٢٠١٠



DO

( )

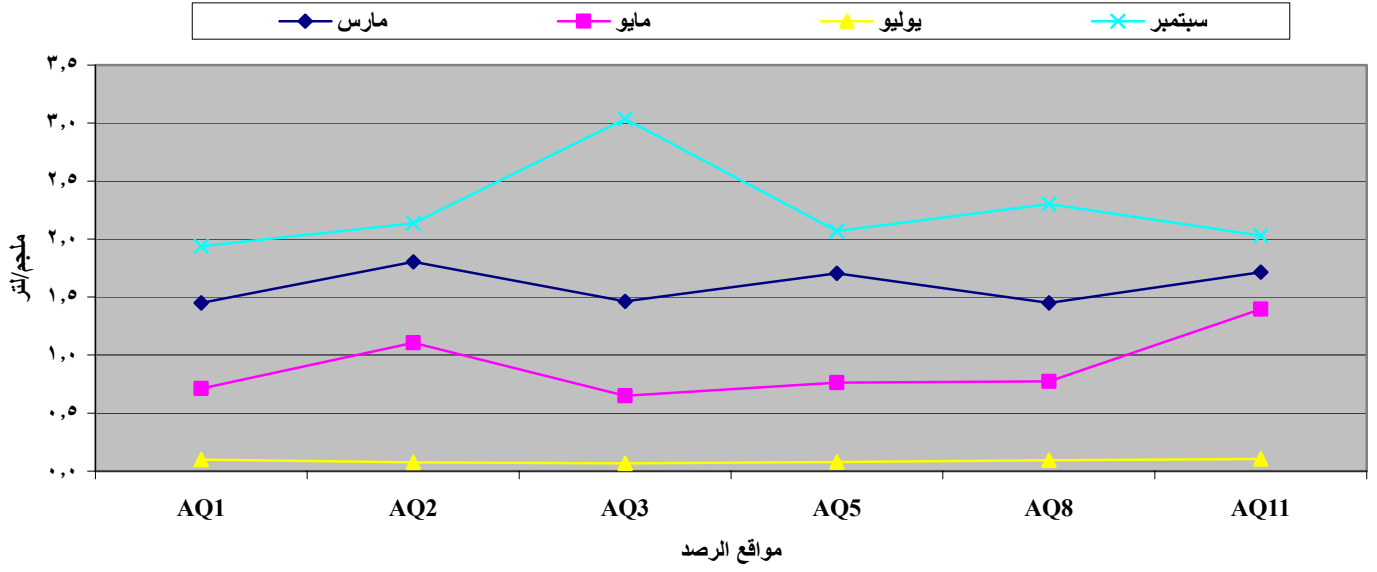
.( / . . )

( )

.( / . . )

.

مقارنة تركيز النيتروجين الكلي في خليج العقبة خلال الاربع رحلات لعام ٢٠١٠



( )

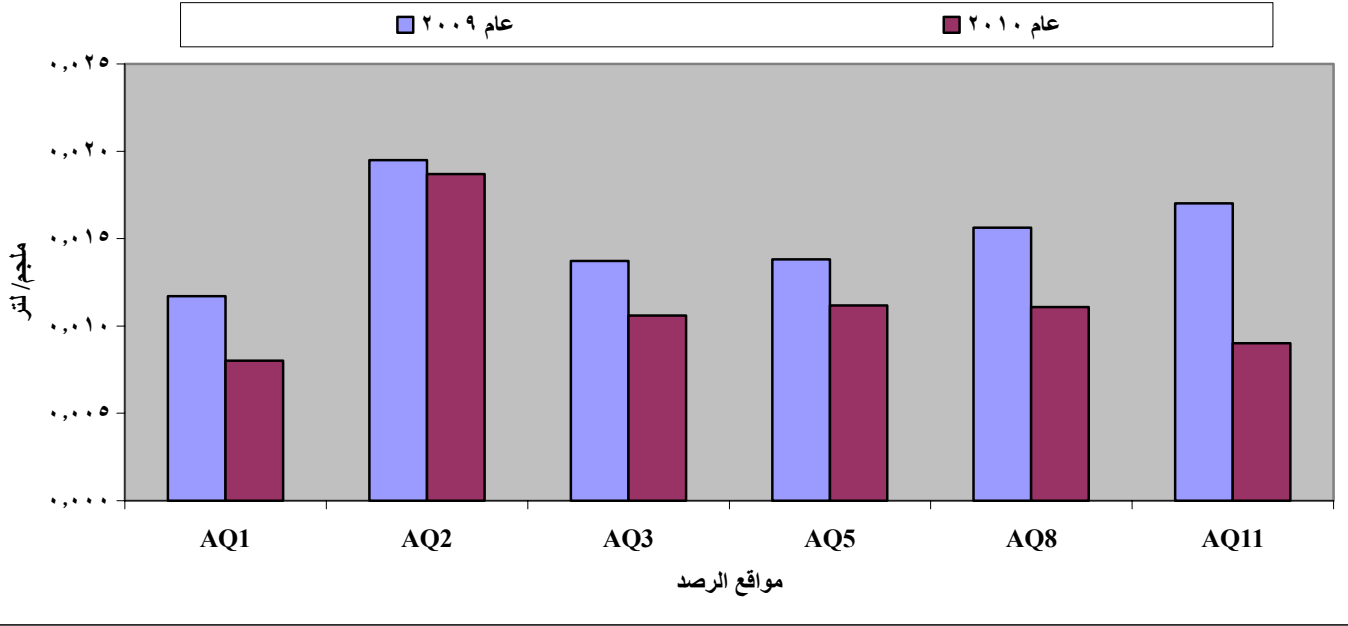
( / . . )

( )

. -



مقارنة متوسط تركيز الامونيا في خليج العقبة



-

( )

( / . )

AQ3

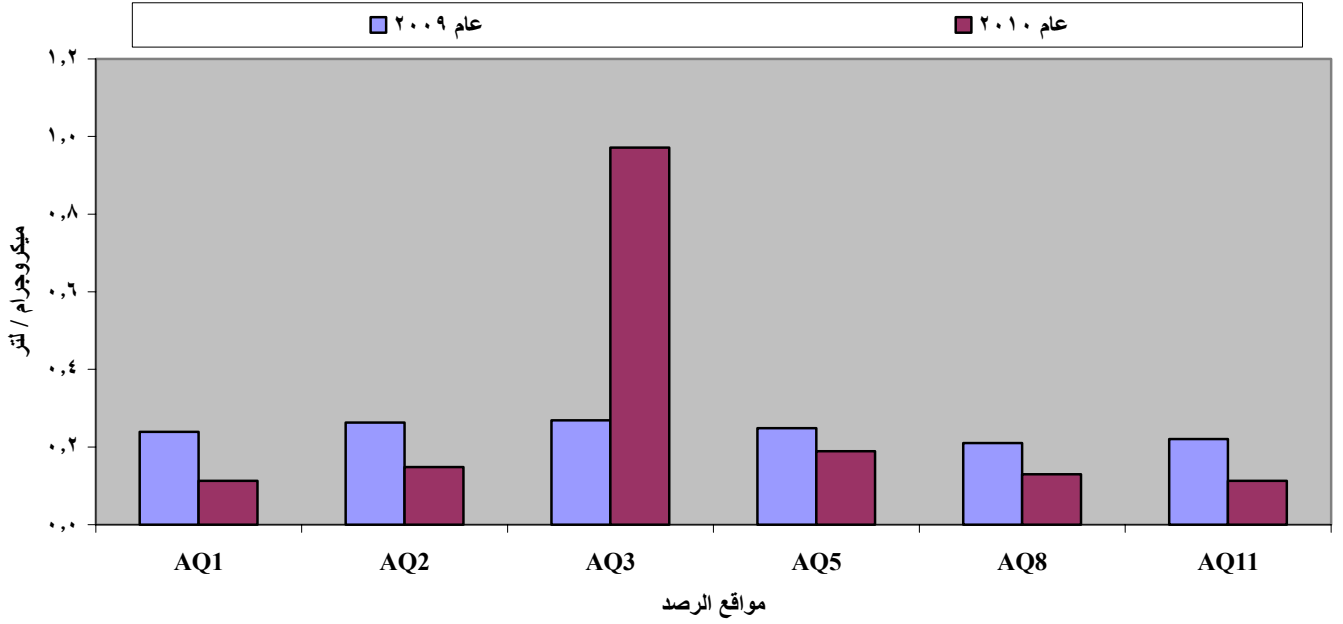
( )

-

( )

-

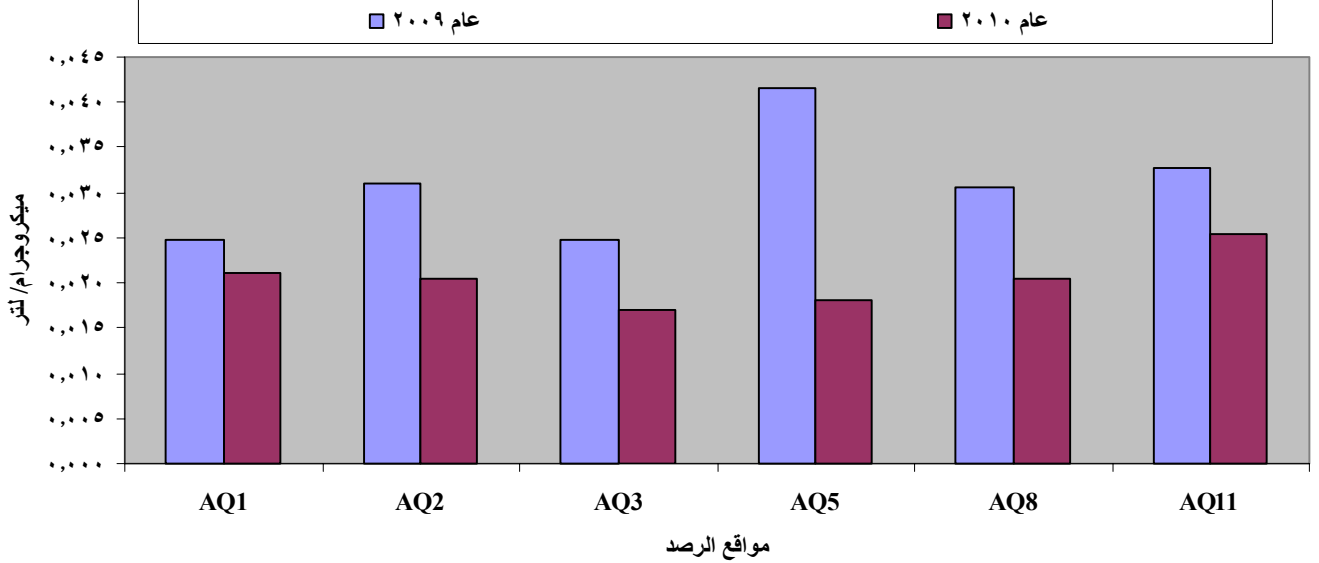
مقارنة متوسط تركيز الكلوروفيل\_أ في خليج العقبة



- ( )

( )

مقارنة متوسط تركيز الفوسفور الكلي في خليج العقبة

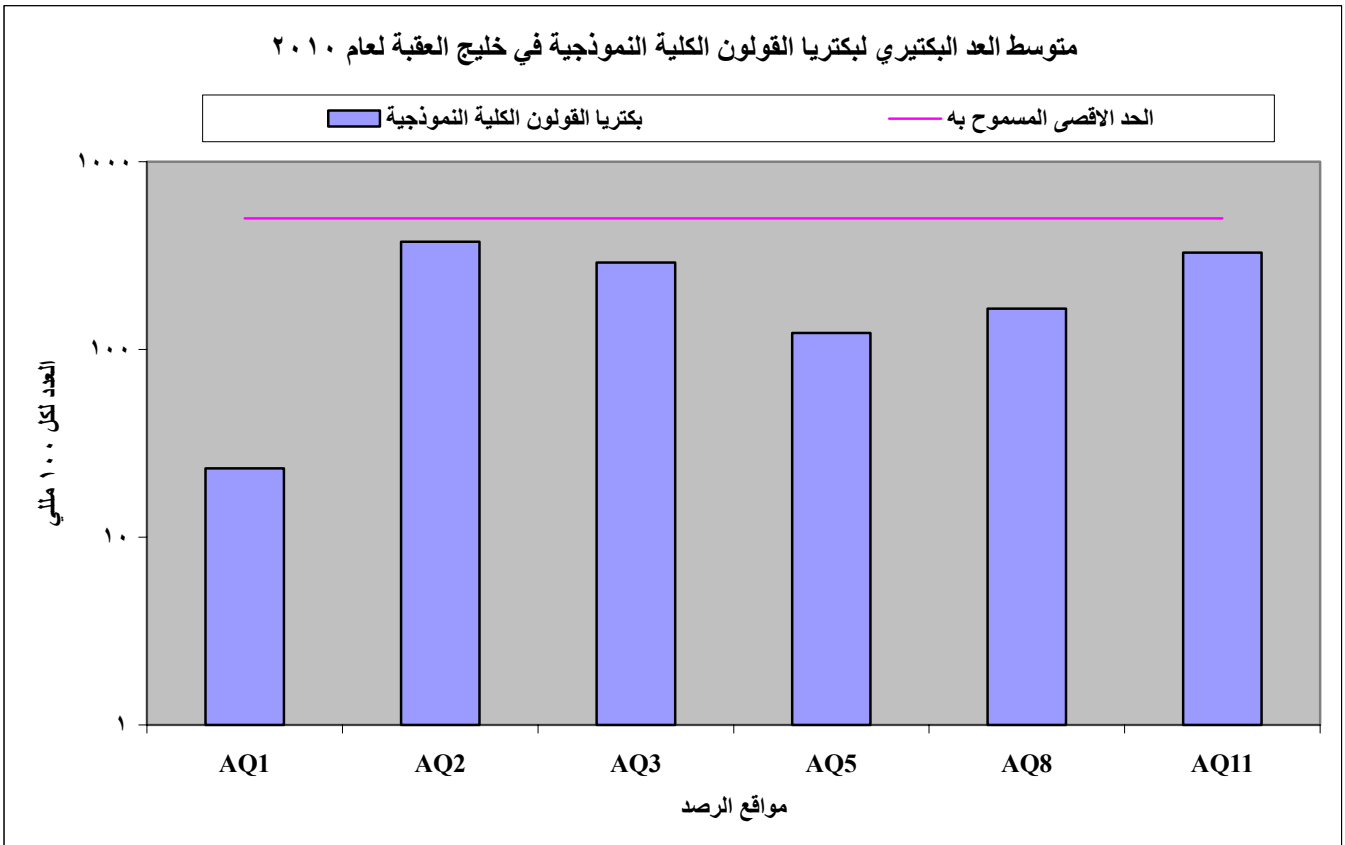


- ( )

Aq11 Aq2

( )

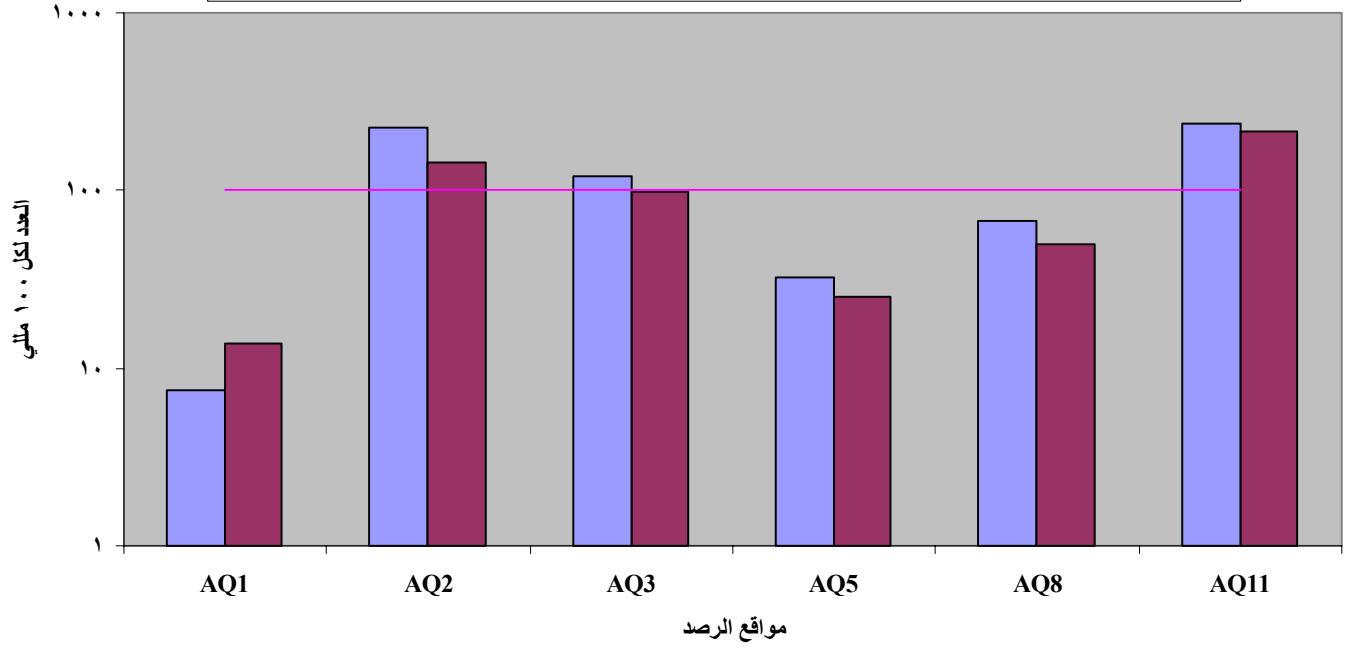
( )



( )

متوسط العد البكتيري لبكتريا الايشيرشياكولاي وبكتريا القولون السبحية في خليج العقبة لعام ٢٠١٠

بكتيريا الايشيرشياكولاي      بكتريا القولون السبحية      الحد الاقصى المسموح به



( )

.( )