

# وزارة الدولة لشئون البيئة جهاز شئون البيئة

## التقرير السنوى لرصد نوعية المياه الساحلية فى البحر المتوسط لعام ٢٠٠٨



## برنامج المعلومات والرصد البيئى

يوليو 2009

:

( )

-:

- .( Me ) ( Me ) :
- .( Me ) ( Me ) :
- .( Me ) ( Me ) :
- .( Me a ) ( Me ) :

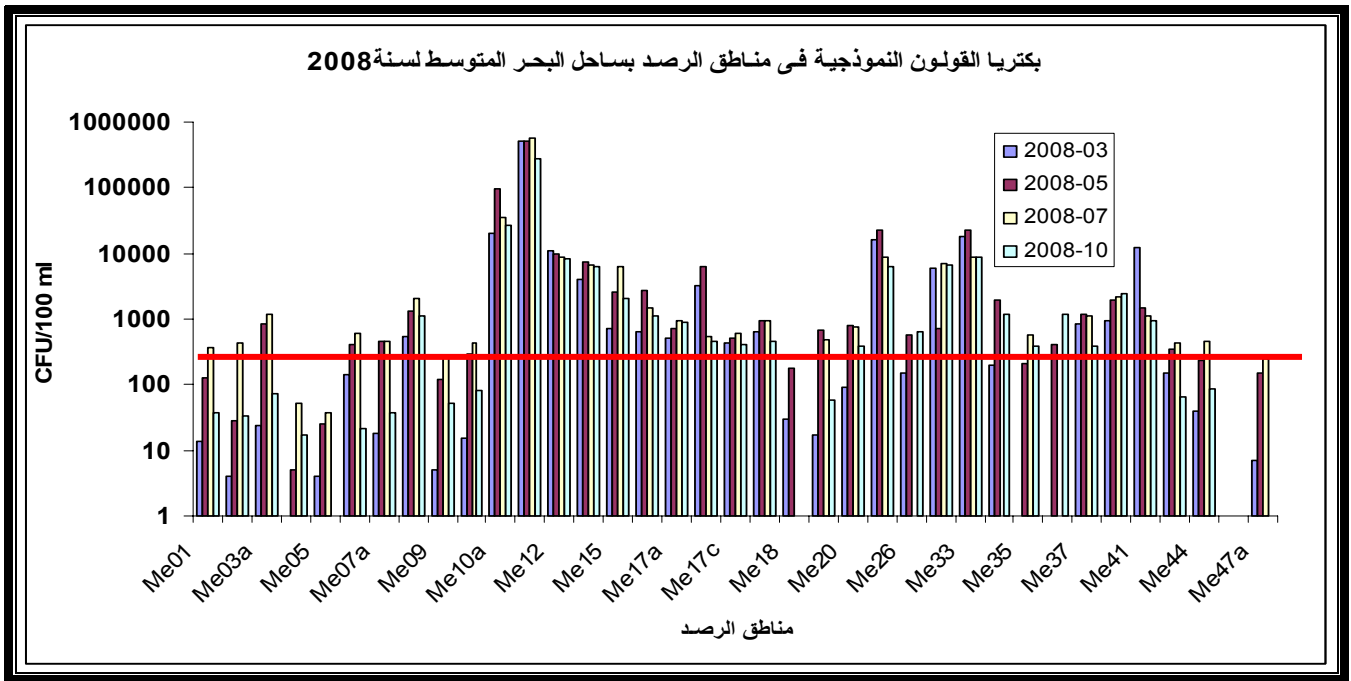


( )

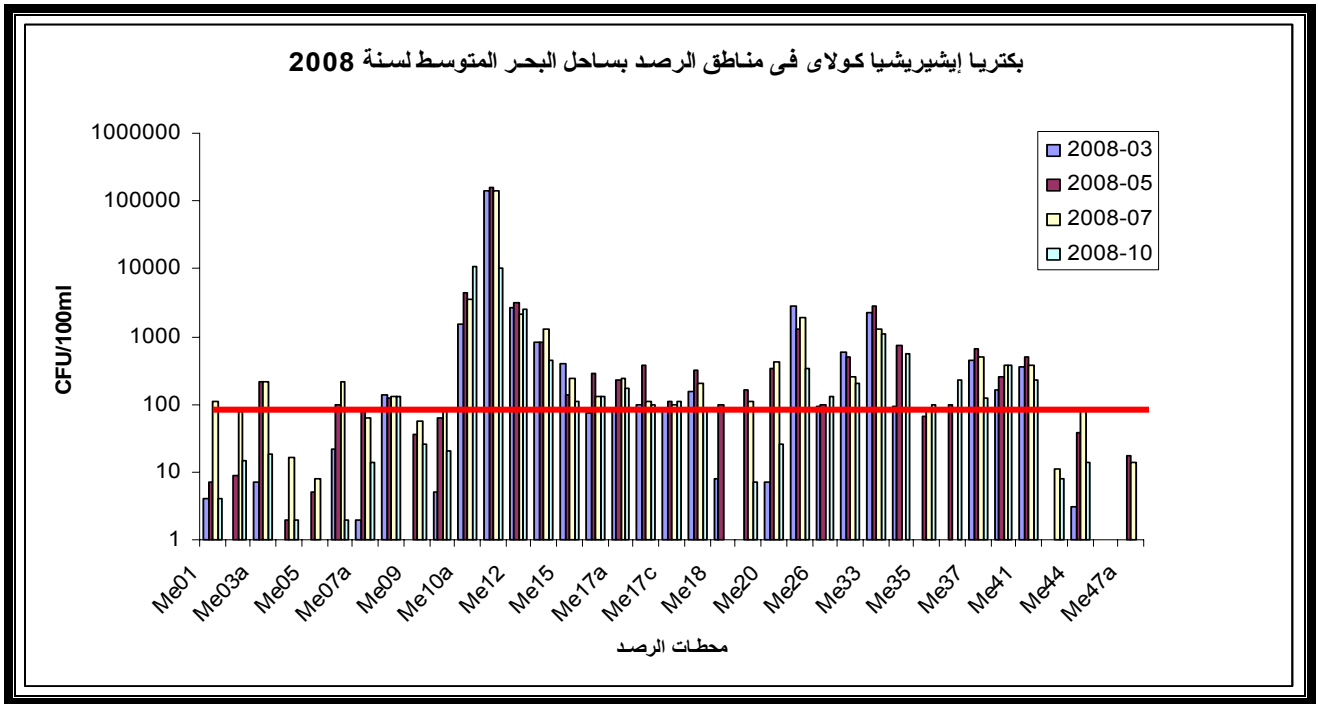
:

\_\_\_\_\_:

\_\_\_\_\_:-

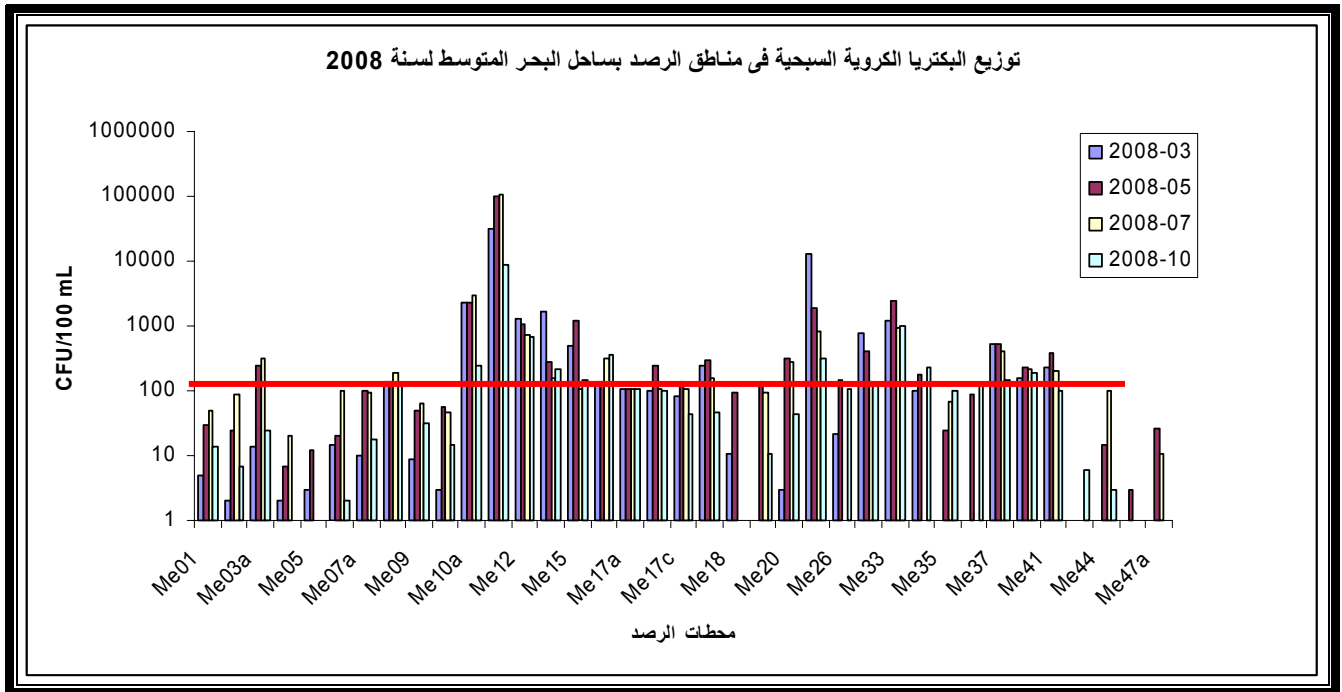


شكل رقم (٢) توزيع بكتريا القولون النموذجية في مناطق الرصد بساحل البحر المتوسط لسنة ٢٠٠٨



٢٠٠٨

( )



شكل رقم (٤) توزيع البكتريا الكروية السبحية في مناطق الرصد بساحل البحر المتوسط لسنة 2008

( , , )  
25

( )

-:

: \_\_\_\_\_

( - )

: \_\_\_\_\_

-

-

-

: \_\_\_\_\_

: \_\_\_\_\_

درجة التلوث من البكتريا	أنواع البكتريا			الموقع	المواقع
	بكتريا القولون النموذجية	ايشيريشيا كولاي	البكتريا الكروية السبحية		
				<u>المنطقة الغربية</u>	
غير ملوثة	أقل من العدد المسموح به	أقل من العدد المسموح به	أقل من العدد المسموح به	السلوم	Me 1
غير ملوثة	أقل من العدد المسموح به	أقل من العدد المسموح به	أقل من العدد المسموح به	مرسى مطروح	Me 2
ملوثة نسبيا	1	1	1.5	جزيرة روميل	Me 3a
غير ملوثة	أقل من العدد المسموح به	أقل من العدد المسموح به	أقل من العدد المسموح به	باجوش	Me 4a
غير ملوثة	أقل من العدد المسموح به	أقل من العدد المسموح به	أقل من العدد المسموح به	سيدي عبد الرحمن	Me 5
غير ملوثة	أقل من العدد المسموح به	أقل من العدد المسموح به	أقل من العدد المسموح به	العلمين - مارينا	Me 6
غير ملوثة	أقل من العدد المسموح به	أقل من العدد المسموح به	أقل من العدد المسموح به	سيدي كرير	Me 7a
ملوثة نسبيا	2	1.3	1.5	النوبارية	Me 8
				<u>منطقة الإسكندرية</u>	
غير ملوثة	أقل من العدد المسموح به	أقل من العدد المسموح به	أقل من العدد المسموح به	الهانوفيل	Me 9
غير ملوثة	أقل من العدد المسموح به	أقل من العدد المسموح به	أقل من العدد المسموح به	البيطاش	Me 10
عالية التلوث	90	51	19	الدخيلة	Me 10a
عالية التلوث	930	1130	621	المكس	Me 11
عالية التلوث	19	26	10	الميناء الغربى	Me 12
عالية التلوث	12	8	6	الانفوشى	Me 14
ملوثة نسبيا	6	2.2	5	الميناء الشرقى	Me 15
ملوثة نسبيا	3	1.5	2	الميناء الشرقى	Me 16
ملوثة نسبيا	1.5	1.8	1	الشاطبى	Me 17a
ملوثة نسبيا	5	1.7	1.3	سيدي جابر	Me 17b
ملوثة نسبيا	1	1	2	جليم	Me 17c
ملوثة نسبيا	1.5	1.8	2	سيدي بشر	Me 17d
غير ملوثة	أقل من العدد المسموح به	أقل من العدد المسموح به	أقل من العدد المسموح به	المعمورة	Me 18
غير ملوثة	أقل من العدد المسموح به	أقل من العدد المسموح به	أقل من العدد المسموح به	المنتزه	Me 19
ملوثة نسبيا	1	2	1.6	غرب أبو قير	Me 20
عالية التلوث	26	16	40	شرق أبو قير	Me 21

درجة التلوث من البكتريا	أنواع البكتريا			الموقع	المواقع
	بكتريا القولون النموذجية	ايشيريشيا كولاي	البكتريا الكروية السيحية		
				<u>منطقة الدلتا</u>	
ملوثة نسبيا	1	1.7	1.8	ادكو	Me 26
عالية التلوث	10	3.8	3.5	رشيد	Me 29
عالية التلوث	29	19	14	البرج	Me 33
ملوثة نسبيا	2.5	5.5	1.8	جمصة	Me 34
غير ملوثة	أقل من العدد المسموح به	أقل من العدد المسموح به	أقل من العدد المسموح به	دمياط الجديدة	Me 35
ملوثة نسبيا	2	4	3.8	راس البر	Me 36
ملوثة نسبيا	2	4	4	دمياط غرب	Me 37
ملوثة نسبيا	4	3	2	الجميل	Me 40
				<u>المنطقة الشرقية</u>	
عالية التلوث	8	4	39	بور سعيد	Me 41
ملوثة نسبيا	أقل من العدد المسموح به	أقل من العدد المسموح به	2.5	رمانة	Me 42
ملوثة نسبيا	أقل من العدد المسموح به	أقل من العدد المسموح به	2	العريش	Me 44
غير ملوثة	أقل من العدد المسموح به	أقل من العدد المسموح به	أقل من العدد المسموح به	الشيخ زايد	Me 46
ملوثة نسبيا	أقل من العدد المسموح به	أقل من العدد المسموح به	1	رفح	Me 47a

( )

( )

: \_\_\_\_\_

( : ) ( )

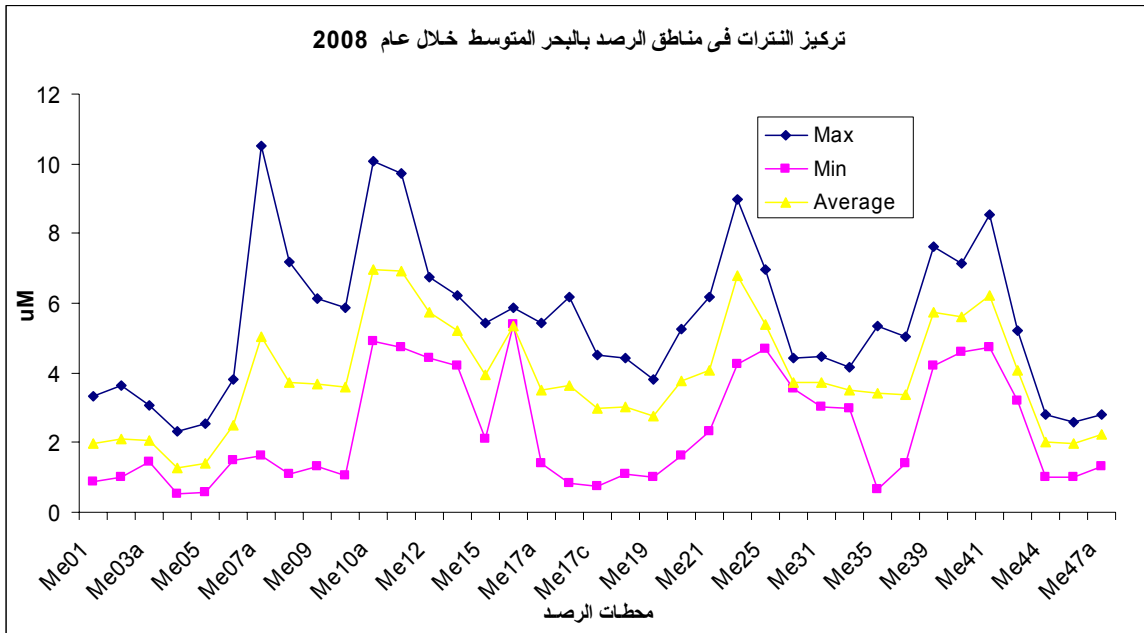
الموقع	المنطقة	تركيز الامونيا	تركيز النترات	الكلوروفيل
	<u>المنطقة الغربية</u>			
Me 1	السلوم	متوسط	متوسط	متوسط
Me 2	مرسى مطروح	متوسط	متوسط	متوسط
Me 3a	جزيرة روميل	متوسط	متوسط	متوسط
Me 4a	باجوش	فقير	متوسط	فقير
Me 5	سيدي عبد الرحمن	فقير	متوسط	فقير
Me 6	العلمين – مارينا	متوسط	متوسط	متوسط
Me 7a	سيدي كرير	متوسط	عالي	عالي
Me 8	النوبارية	متوسط	متوسط	عالي
	<u>منطقة الإسكندرية</u>			
Me 9	الهانوفيل	متوسطة	متوسطة	عالي
Me 10	البيطاش	متوسطة	متوسطة	عالي
Me 10a	الدخيلة	عالي جدا	عالي	عالي جدا
Me 11	المكس	عالي	عالي	عالي جدا
Me 12	الميناء الغربى	عالي	عالي	عالي
Me 14	الانفوشى	عالي	عالي	عالي



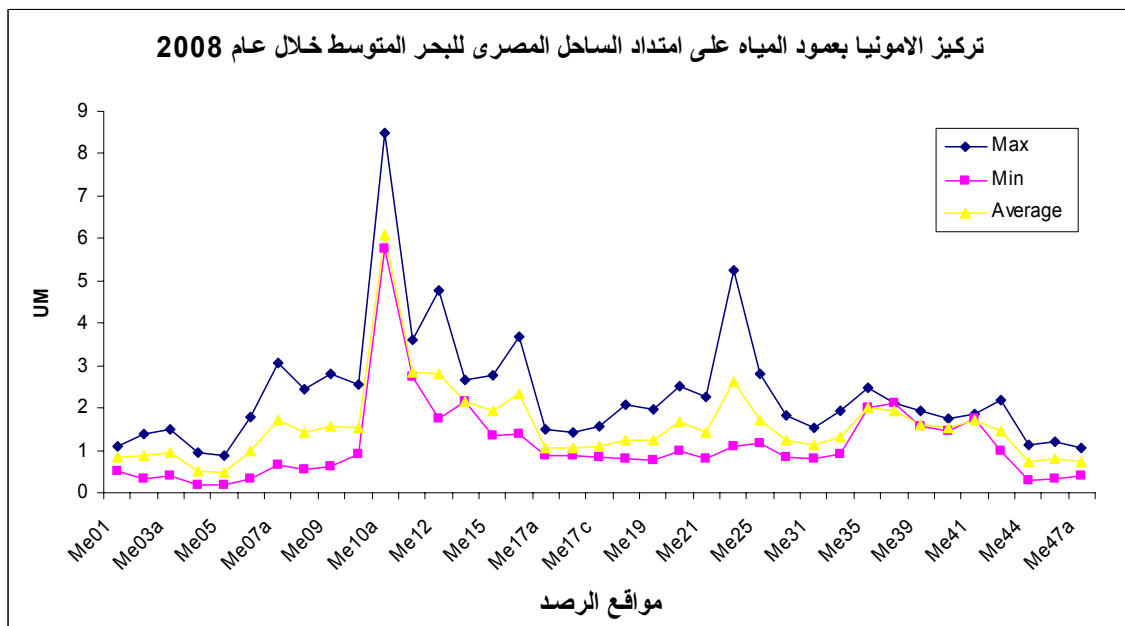
الموقع	المنطقة	تركيز الامونيا	تركيز النترات	الكلوروفيل
Me 15	الميناء الشرقى	متوسط	عالي	عالي
Me 16	الميناء الشرقى	عالي	عالي	عالي
Me 17a	الشاطبي	متوسط	متوسط	عالي
Me 17b	سيدي جابر	متوسط	متوسط	عالي
Me 17c	جليم	متوسط	متوسط	عالي
Me 17d	سيدي بشر	متوسط	متوسط	عالي
Me 19	المنتزه	متوسط	متوسط	عالي
Me 20	غرب أبى قير	متوسط	متوسط	عالي
Me 21	شرق أبى قير	متوسط	متوسط	عالي
Me 23	الطابية	متوسط	عالي جدا	عالي
Me 25	المعدية	متوسط	عالي	عالي
<u>منطقة الدلتا</u>				
Me 29	رشيد	متوسط	متوسط	عالي
Me 31	رشيد	متوسط	متوسط	عالي
Me 33	شرق البرج	متوسط	متوسط	عالي
Me 35	دمياط الجديدة	متوسط	متوسط	عالي جدا
Me 37	غرب دمياط	متوسط	عالي	عالي جدا
Me 39	الجميل	متوسط	عالي	عالي جدا
Me 40	الجميل	متوسط	عالي	عالي جدا
<u>المنطقة الشرقية</u>				
Me 41	بور سعيد	متوسط	عالي	عالي جدا
Me 42	رمانه	متوسط	عالي	عالي
Me 44	العريش	متوسط	متوسطة	متوسط
Me 46	الشيخ زويد	متوسط	متوسطة	متوسط
Me 47	رفح	متوسط	متوسطة	متوسط

جدول رقم (٢): المستوى الغذائى و الكلوروفيل في مناطق الرصد على ساحل البحر المتوسط خلال عام ٢٠٠٨

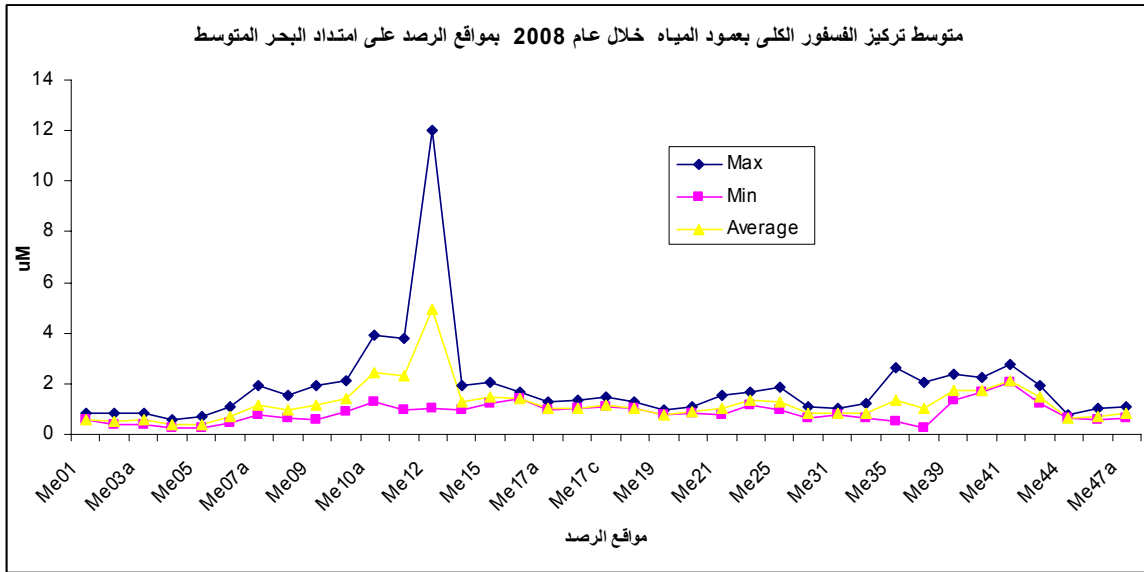
.	/	.	/
.	/	.	/
.	/	.	/
.	/	.	/
.	/	.	/



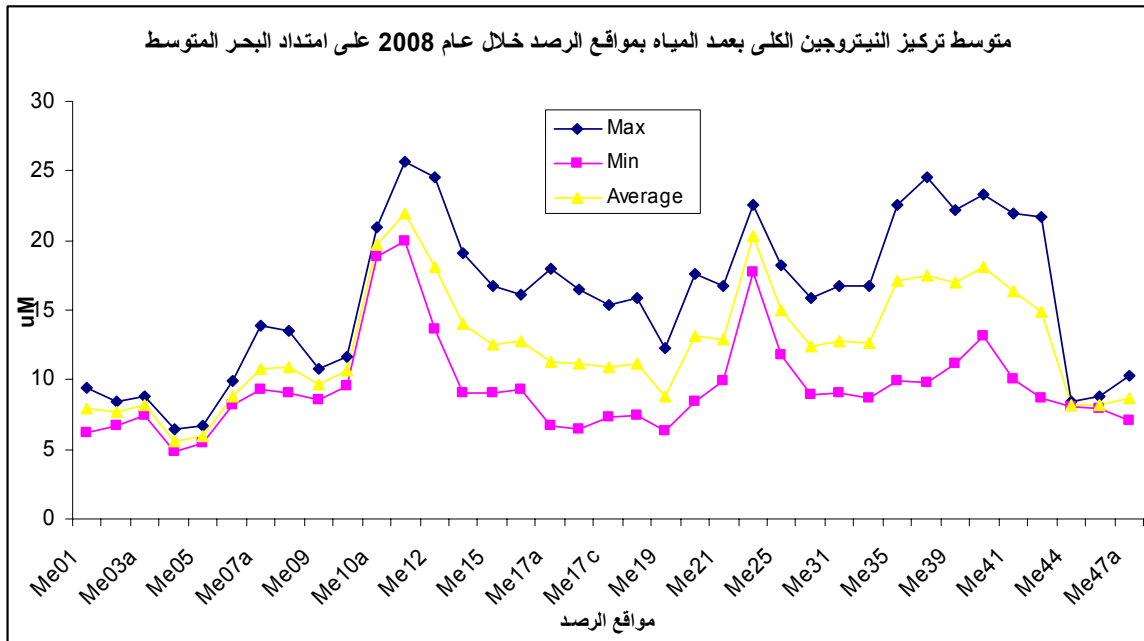
شكل ٥: توزيع النترات في مناطق الرصد بالبحر المتوسط لسنة ٢٠٠٨



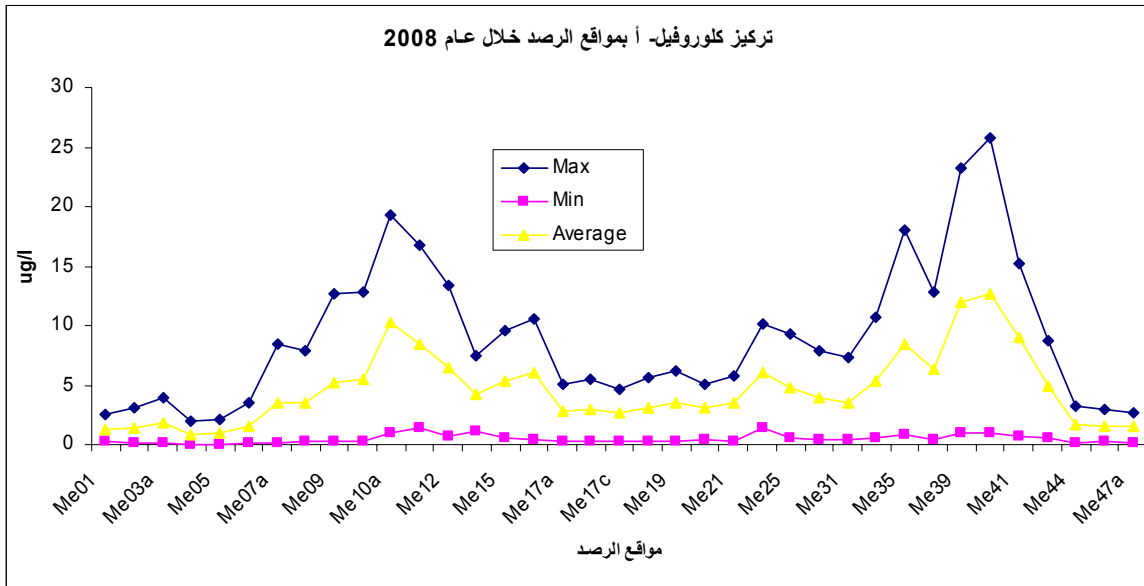
شكل ٦: توزيع الامونيا في مناطق الرصد بالبحر المتوسط لسنة ٢٠٠٨



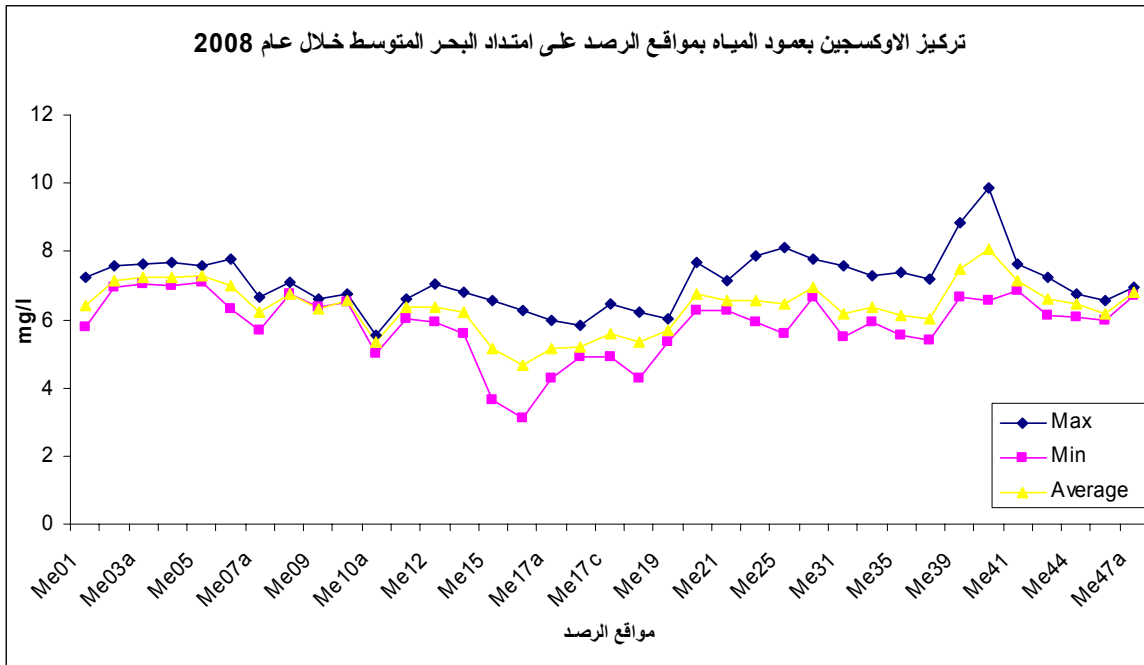
شكل ٧: توزيع الفسفور الكلي في مناطق الرصد بالبحر المتوسط لسنة ٢٠٠٨ .



شكل ٨: توزيع النيتروجين الكلي في مناطق الرصد بالبحر المتوسط لسنة ٢٠٠٨ .



شكل ٩: توزيع الكلوروفيل في مناطق الرصد بالبحر المتوسط لسنة ٢٠٠٨.



شكل ١٠: توزيع الأوكسجين الذائب في مناطق الرصد بالبحر المتوسط لسنة ٢٠٠٨.

:

2007

-: 2007

: \_\_\_\_\_

: \_\_\_\_\_

:

. 2007

: \_\_\_\_\_

)		-
( )	( )	(
( )		
( )		-
( )	( )	
)		-
( )	( )	(
( - )		-
( )	( )	
		-

---

---

⋮

---

( , ) -  
    ( )      ( )  
( ) -  
    ( )      ( )  
( ) -  
    ( )      ( )  
( - ) -  
    ( )      ( )

⋮

---

⋮ \_\_\_\_\_

\_\_\_\_\_

.

⋮ \_\_\_\_\_

) 2007

(

⋮ \_\_\_\_\_

⋮ \_\_\_\_\_

2007

---

•

•

•

•

•

•

•

( )